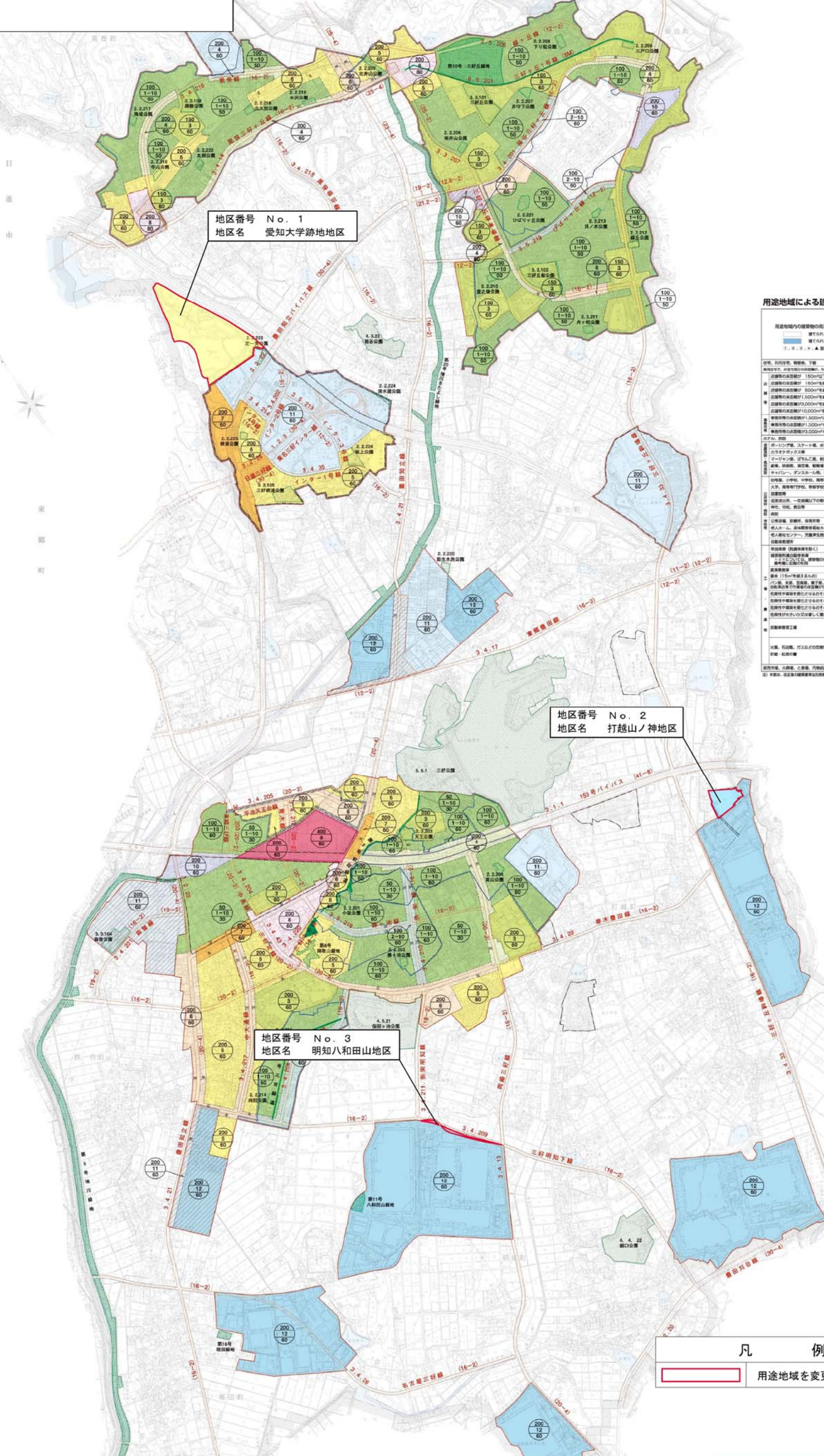


総括図

縮尺 1/25,000
 都市計画区域名 豊田都市計画
 市町村名 みよし市

豊田都市計画区域 みよし市都市計画図

当初編入 愛知県告示第910号 昭和45年11月24日
 市街化区域 愛知県告示第861号 平成12年10月31日
 用途地域 愛知県告示第46号 平成28年6月24日
 特別工業地域 愛知県告示第41号 平成22年12月24日
 都市計画道路 愛知県告示第717号 平成23年12月6日
 都市計画公園 愛知県告示第39号 平成23年12月24日
 都市計画緑地 愛知県告示第717号 平成23年12月6日
 防火・準防火地域 愛知県告示第32号 平成27年5月26日
 地区計画 愛知県告示第10号 平成23年3月17日
 愛知県告示第49号 平成28年6月24日
 愛知県告示第48号 平成28年6月24日



用途地域による建築物の用途制限の概要

用途地域	1	2	3	4	5	6	7	8	9	10	11	12
第一種低層住居専用地域	○	○	○	○	○	○	○	○	○	○	○	○
第二種低層住居専用地域	○	○	○	○	○	○	○	○	○	○	○	○
第一種中高層住居専用地域	○	○	○	○	○	○	○	○	○	○	○	○
第二種中高層住居専用地域	○	○	○	○	○	○	○	○	○	○	○	○
第一種住居地域	○	○	○	○	○	○	○	○	○	○	○	○
第二種住居地域	○	○	○	○	○	○	○	○	○	○	○	○
準住居地域	○	○	○	○	○	○	○	○	○	○	○	○
近隣商業地域	○	○	○	○	○	○	○	○	○	○	○	○
商業地域	○	○	○	○	○	○	○	○	○	○	○	○
工業地域	○	○	○	○	○	○	○	○	○	○	○	○
工業専用地域	○	○	○	○	○	○	○	○	○	○	○	○
特別工業地域	○	○	○	○	○	○	○	○	○	○	○	○

凡例

市町村界	市街化区域界	広場	都市計画道路	立体交差	都市計画公園	都市計画緑地	防火地域	準防火地域	区画整理事業施工区域	区画整理事業施工中区域	地区計画	
用途地域	1 第一種低層住居専用地域	2 第二種低層住居専用地域	3 第一種中高層住居専用地域	4 第二種中高層住居専用地域	5 第一種住居地域	6 第二種住居地域	7 準住居地域	8 近隣商業地域	9 商業地域	10 工業地域	11 工業専用地域	12 特別工業地域
● 駅前・駅南	● 市街化調整区域	上段：有線中継	中段：有線中継	下段：有線中継	● 駅前・駅南	● 市街化調整区域	上段：有線中継	中段：有線中継	下段：有線中継	● 駅前・駅南	● 市街化調整区域	

凡例
 用途地域を変更する区域

1:25,000

(注) 本図は一般参考図であるため、詳細については愛知県及びみよし市の建築利用都市計画図を参照して下さい。