

- 凡例**
- (50) Z1(1FL)よりの床高さを示す
 - ▲ 非常出入口(幅:0.75m、高さ:1.2m以上)
- 【防火区画】**
- 防火区画: 令第112条1項による面積区画 (1,500㎡以内)
 - 防火区画: 令第112条9項による壁区画
- 【消火器】**
- (H) 消火器具(ABC粉末消火器10型)箱収納・表示板共
 - (H) 消火器具(床置タイプ)箱収納・表示板共
 - (H) 消火器具(床置タイプ)箱収納・表示板共(屋外型)
 - (H) 屋内消火栓併設型消火器具(ABC粉末消火器10型)
- 【材料構造】**
- 鉄骨鉄筋コンクリート及び鉄筋コンクリート
 - PC プレキャストコンクリート版
 - ALC ALC壁(特記無ければ厚125:耐火1時間)
 - Wn 軽量壁(一般壁・耐火壁・遮音壁)
- 仕様については下記 間仕切壁リストによる

間仕切壁 種別リスト

符号・名称	仕様
W1	高性能遮音壁(耐火1時間壁) 耐火:FP060NP-0199 遮音:S01-0112
W2 W2a W2b W2c	耐火壁(耐火1時間壁) 耐火:FP060NP-0199
W3 W3a W3b	耐火壁(耐火1時間壁・遮音壁) 耐火:FP060NP-0199
W4 W4a W4c	遮音壁
W5 W5a W5c	一般壁(一般部)
W6 W6a W6c	一般壁(柱廻り)
W7	一般壁(一般部)
W8	一般壁(一般部)

- 間仕切壁 特記事項**
- (1) 符号無き間仕切壁は、W6・W6a・W6c(a,cは各室仕上による)とする。
 - (2) W1C等は、上記の間仕切壁に化粧ケイカル板上張りとする。(該当面のみ)
 - (3) 機械室等は、上記の間仕切壁にグラスウール板 t50 上張りとする。(該当面のみ)
 - (4) 廊下等は、上記の間仕切壁に天然木縁付不燃ボード(珪ケル板基材)上張りとする。(該当面のみ)
 - (5) 石、タイル貼の地(外貼)ボードは耐火壁を除き、GB-Fとする。(該当面のみ)
 - (6) 特記無き限り LGSは、W=90とする。但し RC・ALC等の壁、及び柱形に近接する二重壁(片面仕上)はW65とする。
 - (7) RC外壁・柱廻りは打放し箇所を除き、GB-R 12.5d + GB-R 9.5d(+仕上張り)のGL工法張りとする。(機械室除く)壁符号はGL

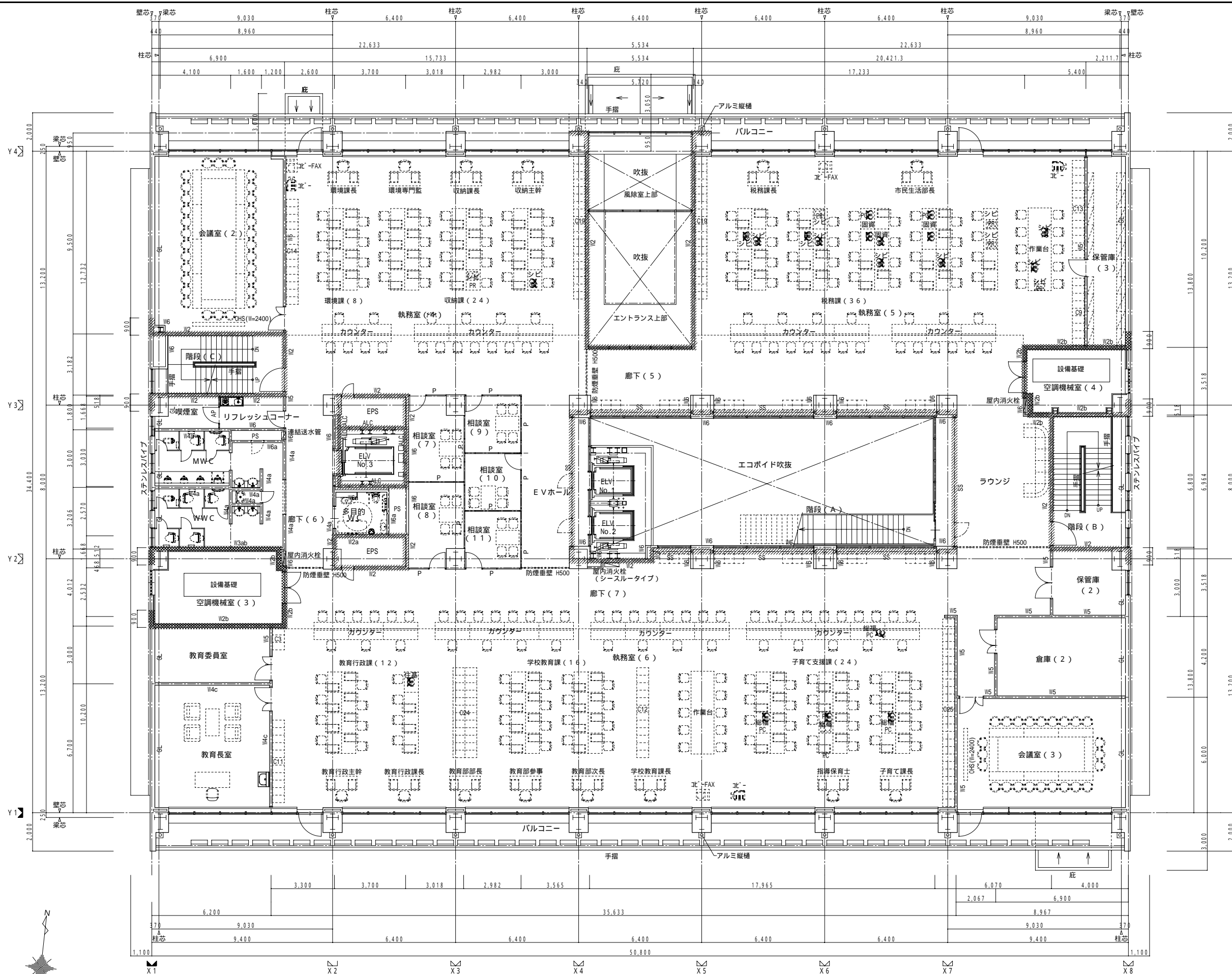
1階平面図 1/100(1/200)



株式会社 NTT ファシリティーズ 東海支店
一級建築士事務所 愛知県知事登録(い-19)第7620号
一級建築士登録 第 269347号 伊藤 秀憲

愛知県みよし市

庁舎新築工事設計図			
図面名称	1階平面図	製図	22年10月 日
縮尺	(A1)1:100、(A3)1:200	製図	年 月 日
			No. D-024



2階平面図 1/100(1/200)

- 凡例**
- (50) Z2(2FL)よりの床高さを示す
 - ▲ 非常出入口(幅:0.75m、高さ:1.2m以上)
- 【防火区画】**
- 防火区画: 令第112条1項による面積区画 (1,500m²以内)
 - 防火区画: 令第112条9項による壁区画
- 【消火器】**
- (H) 消火器具(ABC粉末消火器10型)箱収納・表示板共
 - (H) 消火器具(床置タイプ)箱収納・表示板共
 - (H) 消火器具(床置タイプ)箱収納・表示板共(屋外型)
 - (A) 屋内消火栓併設型消火器具(ABC粉末消火器10型)
- 【材料構造】**
- PC 鉄骨鉄筋コンクリート及び鉄筋コンクリート
 - ALC プレキャストコンクリート版
 - ALC ALC壁(特記無ければ厚125:耐火1時間)
 - Wn 軽量壁(一般壁・耐火壁・遮音壁)
- 仕様については下記 間仕切壁リストによる

間仕切壁 種別リスト	
符号・名称	仕様
W1	音響遮断材 遮音シート (内)GB-R-H 12.5d + (外)GB-R-H 9.5d (両面) 仕上材 グランド 50mm 24kg/m ³
W2 W2a W2b W2c	(内)GB-R-H 12.5d + (外)GB-R-H 9.5d (両面) 仕上材 W2a: 特記2に示す壁 W2b: 特記3に示す壁 W2c: 特記4に示す壁
W3 W3a W3b	音響遮断材 遮音シート (内)GB-R-H 12.5d + (外)GB-R-H 9.5d (両面) 仕上材 W3a: 特記2に示す壁 W3b: 特記3に示す壁
W4 W4a W4c	音響遮断材 遮音シート (内)GB-R 12.5d + (外)GB-R 9.5d (両面) 仕上材 W4a: 特記2に示す壁 W4c: 特記4に示す壁
W5 W5a W5c	(内)GB-R 12.5d + (外)GB-R 9.5d (両面) 仕上材 W5a: 特記2に示す壁 W5c: 特記4に示す壁
W6 W6a W6c	(内)GB-R 12.5d + (外)GB-R 9.5d (両面) 仕上材 W6a: 特記2に示す壁 W6c: 特記4に示す壁
W7	仕上材 GB-R 12.5d (片面)
W8	仕上材 珪カル板 8.0d (片面)

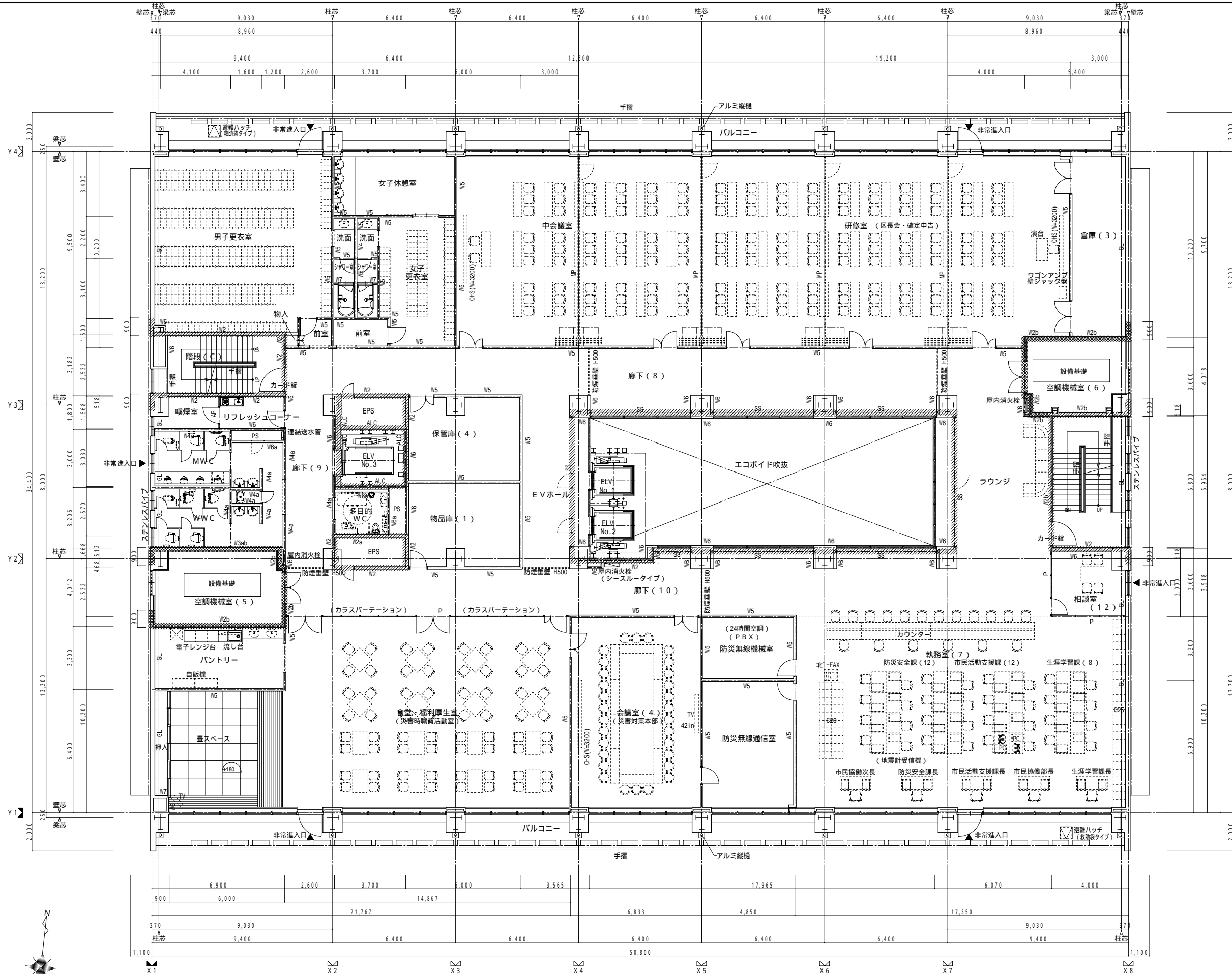
- 間仕切壁 特記事項**
- (1) 符号無き間仕切壁は、W6・W6a・W6c(a,cは各室仕上による)とする。
 - (2) WC等は、上記の間仕切壁に化粧珪カル板上張りとする。(該当面のみ)
 - (3) 機械室等は、上記の間仕切壁にグラスウール板 t50 上張りとする。(該当面のみ)
 - (4) 廊下等は、上記の間仕切壁に天然木練付不燃ボード(珪カル板基材)上張りとする。(該当面のみ)
 - (5) 石、タイル貼の地下(外貼)ボードは耐火壁を除き、GB-Fとする。(該当面のみ)
 - (6) 特記無き限り LGSは、W=90とする。但し RC・ALC等の壁、及び柱形に近接する二重壁(片面仕上)は W65とする。
 - (7) RC外壁・柱廻りは打放し箇所を除き、GB-R 12.5d + GB-R 9.5d (+仕上張り)のGL工法張りとする。(機械室除く)壁符号はGL



株式会社 NTT ファシリティーズ 東海支店
一級建築士事務所 愛知県知事登録(い-19)第7620号
一級建築士登録 第269347号 伊藤 秀憲

愛知県みよし市

庁舎新築工事設計図			
図面名称	2階平面図	製図	22年10月 日
縮尺	(A1)1:100、(A3)1:200	製図	年 月 日
			No. D-025



3階平面図 1/100(1/200)

- 凡例**
- 50 Z3(3FL)よりの床高さを示す
 - ▲ 非常出入口(幅:0.75m、高さ:1.2m以上)
- 【防火区画】**
- ***** 防火区画: 令第112条1項による面積区画 (1,500m²以内)
 - ////// 防火区画: 令第112条9項による壁区画
- 【消火器】**
- (H) 消火器具(ABC粉末消火器10型)箱収納・表示板共
 - (H) 消火器具(床置タイプ)箱収納・表示板共
 - (H) 消火器具(床置タイプ)箱収納・表示板共(屋外型)
 - (A) 屋内消火栓併設型消火器具(ABC粉末消火器10型)
- 【材料構造】**
- 鉄骨鉄筋コンクリート及び鉄筋コンクリート
 - P.C プレキャストコンクリート版
 - ALC ALC壁(特記無ければ厚125:耐火1時間)
 - Wn 軽量壁(一般壁・耐火壁・遮音壁)
- 仕様については下記 間仕切壁リストによる

間仕切壁 種別リスト		
符号・名称	仕様	
W1	高性能遮音壁 (耐火1時間壁) 耐火:FP06ONP-0199 遮音:SOI-0112	仕上材 音響吸音材 遮音シート (内)GB-RH 12.5d + (外)GB-RH 9.5d(両面) 現場内装(該当面のみ仕上材張)
W2 W2a W2b W2c	耐火壁 (耐火1時間壁) 耐火:FP06ONP-0199	仕上材 (内)GB-RH 12.5d + (外)GB-RH 9.5d(両面) W2a:特記2に示す壁 W2b:特記3に示す壁 W2c:特記4に示す壁
W3 W3a W3b	耐火壁 (耐火1時間壁・遮音壁) 耐火:FP06ONP-0199	仕上材 遮音シート (内)GB-RH 12.5d + (外)GB-RH 9.5d(両面) W3a:特記2に示す壁 W3b:特記3に示す壁
W4 W4a W4c	遮音壁	仕上材 遮音シート (内)GB-RH 12.5d + (外)GB-RH 9.5d(両面) W4a:特記2に示す壁 W4c:特記4に示す壁
W5 W5a W5c	一般壁(一般部)	仕上材 (内)GB-RH 12.5d + (外)GB-RH 9.5d(両面) W5a:特記2に示す壁 W5c:特記4に示す壁
W6 W6a W6c	一般壁(柱廻り)	仕上材 (内)GB-RH 12.5d + (外)GB-RH 9.5d(片面) W6a:特記2に示す壁 W6c:特記4に示す壁
W7	一般壁(一般部)	仕上材 GB-RH 12.5d(片面)
W8	一般壁(一般部)	珪カル板 8.0d(片面)

- 間仕切壁 特記事項**
- (1) 符号無き間仕切壁は、W6・W6a・W6c(a,cは各室仕上による)とする。
 - (2) W7C等は、上記の間仕切壁に化粧ケイカル板上張りとする。(該当面のみ)
 - (3) 機械室等は、上記の間仕切壁にグラスウール板 t50 上張りとする。(該当面のみ)
 - (4) 廊下等は、上記の間仕切壁に天然木縁付不燃ボード(珪カル板基材)上張りとする。(該当面のみ)
 - (5) 石、タイル貼の地下(外貼)ボードは耐火壁を除き、GB-Fとする。(該当面のみ)
 - (6) 特記無き限り LGSは、W=90とする。但し RC・ALC等の壁、及び柱形に近接する二重壁(片面仕上)はW65とする。
 - (7) RC外壁・柱廻りは打放し箇所を除き、GB-R 12.5d + GB-R 9.5d(+仕上張り)のGL工法張りとする。(機械室除く)壁符号はGL

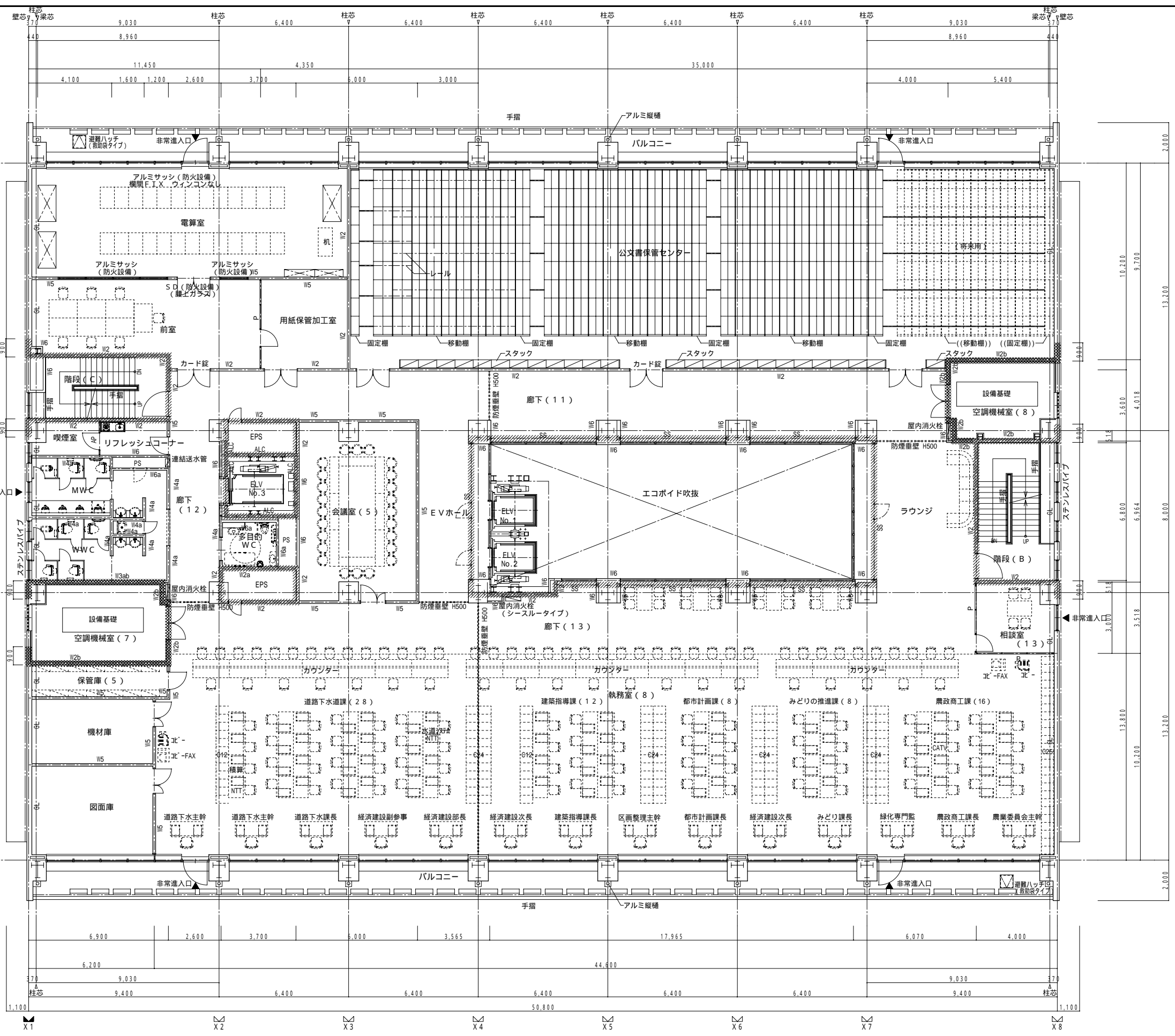


株式会社 NTT ファシリティーズ 東海支店
一級建築士事務所 愛知県知事登録(い-19)第7620号
一級建築士登録 第269347号 伊藤 秀憲

愛知県みよし市 庁舎新築工事設計図

図面名称	3階平面図	製図	22年10月 日
縮尺	(A1)1:100、(A3)1:200	年月日	年月日

No. D-026



- 凡例**
- 50 Z4(4FL)よりの床高さを示す
 - ▲ 非常出入口(幅:0.75m、高さ:1.2m以上)
- 【防火区画】**
- 防火区画: 令第112条1項による面積区画 (1,500m²以内)
 - //// //// 防火区画: 令第112条9項による壁区画
- 【消火器】**
- (H) 消火器具(ABC粉末消火器10型)箱収納・表示板共
 - (H) 消火器具(床置タイプ)箱収納・表示板共
 - (H) 消火器具(床置タイプ)箱収納・表示板共(屋外型)
 - (A) 屋内消火栓併設型消火器具(ABC粉末消火器10型)
- 【材料構造】**
- PC 鉄骨鉄筋コンクリート及び鉄筋コンクリート
 - ALC プレキャストコンクリート版
 - Wn ALC壁(特記無ければ厚125:耐火1時間)
 - Wn 軽量壁(一般壁・耐火壁・遮音壁)
- 仕様については下記 間仕切壁リストによる

間仕切壁 種別リスト	
符号・名称	仕様
W1	高性能遮音壁(耐火1時間壁) 耐火:FP060NP-0199 遮音:S01-0112
W2 W2a W2b W2c	耐火壁(耐火1時間壁) 耐火:FP060NP-0199
W3 W3a W3b	耐火壁(耐火1時間壁・遮音壁) 耐火:FP060NP-0199
W4 W4a W4c	遮音壁
W5 W5a W5c	一般壁(一般部)
W6 W6a W6c	一般壁(柱廻り)
W7	一般壁(一般部)
W8	一般壁(一般部)

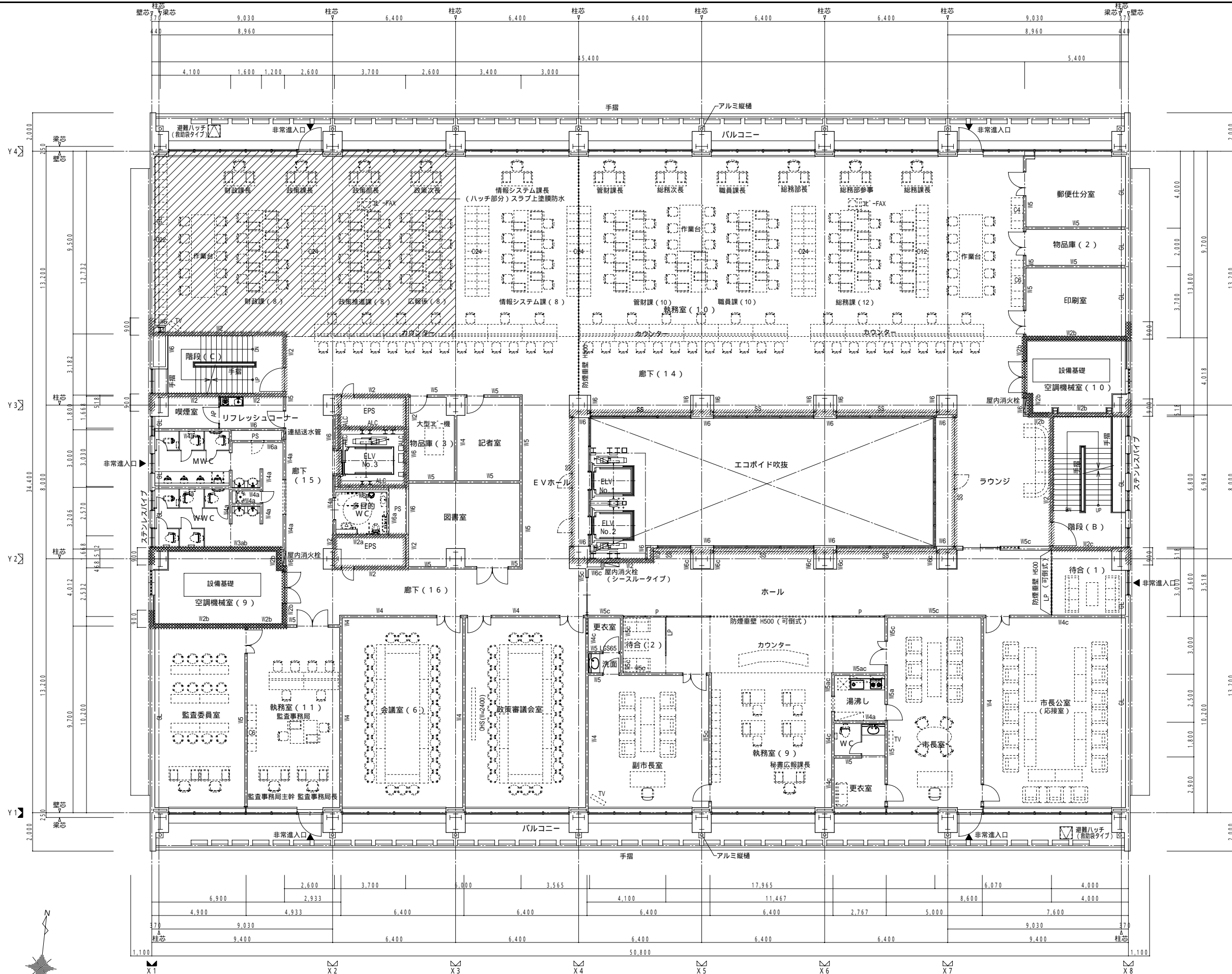
- 間仕切壁 特記事項**
- (1) 符号無き間仕切壁は、W6・W6a・W6c(a,cは各室仕上による)とする。
 - (2) W7C等は、上記の間仕切壁に化粧ケイカル板上張りとする。(該当のみ)
 - (3) 機械室等は、上記の間仕切壁にグラスウール板 t50 上張りとする。(該当のみ)
 - (4) 廊下等は、上記の間仕切壁に天然木練付不燃ボード(珪カル板基材)上張りとする。(該当のみ)
 - (5) 石、タイル貼の地下(外貼)ボードは耐火壁を除き、GB-Fとする。(該当のみ)
 - (6) 特記無き限り LGSは、W=90とする。但し RC・ALC等の壁、及び柱形に近接する二重壁(片面仕上)は W65とする。
 - (7) RC外壁・柱廻りは打放し箇所を除き、GB-R 12.5d + GB-R 9.5d (+仕上張り)のGL工法張りとする。(機械室除く)壁符号はGL

4階平面図 1/100(1/200)



株式会社 NTT ファシリティーズ 東海支店
 一級建築士事務所 愛知県知事登録(い-19)第7620号
 一級建築士登録 第269347号 伊藤 秀憲

庁舎新築工事設計図			
図面名称	4階平面図	製図	22年10月 日
縮尺	(A1)1:100、(A3)1:200	製図	年 月 日
			No. D-027



- 凡例**
- (50) Z5(5FL)よりの床高さを示す
 - ▲ 非常出入口(幅:0.75m、高さ:1.2m以上)
- 【防火区画】**
- 防火区画: 令第112条1項による面積区画 (1,500m²以内)
 - 防火区画: 令第112条9項による壁区画
- 【消火器】**
- (H) 消火器具(ABC粉末消火器10型)箱収納・表示板共
 - (H) 消火器具(床置タイプ)箱収納・表示板共
 - (H) 消火器具(床置タイプ)箱収納・表示板共(屋外型)
 - (A) 屋内消火栓併設型消火器具(ABC粉末消火器10型)
- 【材料構造】**
- 鉄骨鉄筋コンクリート及び鉄筋コンクリート
 - PC プレキャストコンクリート版
 - ALC ALC壁(特記無ければ厚125:耐火1時間)
 - Wn 軽量壁(一般壁・耐火壁・遮音壁)
- 仕様については下記 間仕切壁リストによる

間仕切壁 種別リスト

符号・名称	仕様
W1	音響遮断材 遮音シート (内)GB-R-H 12.5d + (外)GB-R-H 9.5d (両面)
W2 W2a W2b W2c	遮音シート (内)GB-R-H 12.5d + (外)GB-R-H 9.5d (両面) W2a: 特記2に示す壁 W2b: 特記3に示す壁 W2c: 特記4に示す壁
W3 W3a W3b	遮音シート (内)GB-R-H 12.5d + (外)GB-R-H 9.5d (両面) W3a: 特記2に示す壁 W3b: 特記3に示す壁
W4 W4a W4c	遮音シート (内)GB-R 12.5d + (外)GB-R 9.5d (両面) W4a: 特記2に示す壁 W4c: 特記4に示す壁
W5 W5a W5c	(内)GB-R 12.5d + (外)GB-R 9.5d (両面) W5a: 特記2に示す壁 W5c: 特記4に示す壁
W6 W6a W6c	(内)GB-R 12.5d + (外)GB-R 9.5d (片面) W6a: 特記2に示す壁 W6c: 特記4に示す壁
W7	遮音シート GB-R 12.5d (片面)
W8	球カル板 8.0d (片面)

- 間仕切壁 特記事項**
- 1) 符号無き間仕切壁は、W6・W6a・W6c(a,cは各室仕上による)とする。
 - 2) W/C等は、上記の間仕切壁に化粧ケイカル板上張りとする。(該当面のみ)
 - 3) 機械室等は、上記の間仕切壁にグラスウール板 t50 上張りとする。(該当面のみ)
 - 4) 廊下等は、上記の間仕切壁に天然木縁付不燃ボード(珪カル板基材)上張りとする。(該当面のみ)
 - 5) 石、タイル貼の地下(外貼)ボードは耐火壁を除き、GB-Fとする。(該当面のみ)
 - 6) 特記無き限り LGSは、W=90とする。但し RC・ALC等の壁、及び柱形に近接する二重壁(片面仕上)は W65とする。
 - 7) RC外壁・柱廻りは打放し箇所を除き、GB-R 12.5d + GB-R 9.5d (+仕上張り)のGL工法張りとする。(機械室除く)壁符号はGL

5階平面図 1/100(1/200)

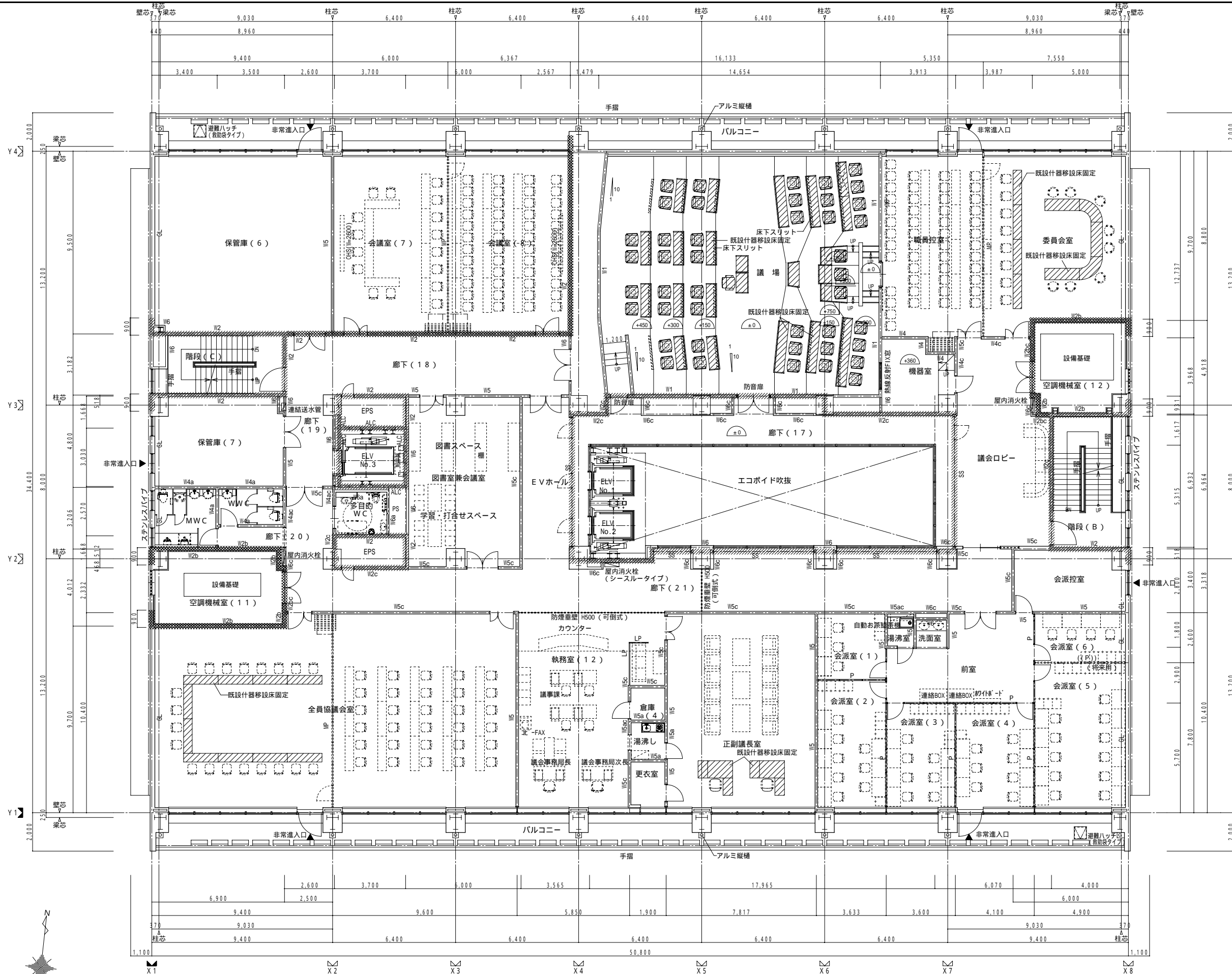


株式会社 NTT ファシリティーズ 東海支店
 一級建築士事務所 愛知県知事登録(い-19)第7620号
 一級建築士登録 第269347号 伊藤 秀憲

愛知県みよし市

庁舎新築工事設計図

図面名称	5階平面図	製図	22年10月 日
縮尺	(A1)1:100、(A3)1:200	製図	年 月 日
			No. D-028



6階平面図 1/100(1/200)

- 凡例**
- (50) Z6(6FL)よりの床高さを示す
 - ▲ 非常入口(幅:0.75m、高さ:1.2m以上)
- 【防火区画】**
- 防火区画: 令第112条1項による面積区画 (1,500m²以内)
 - 防火区画: 令第112条9項による壁区画
- 【消火器】**
- (H) 消火器具(ABC粉末消火器10型)箱収納・表示板共
 - (H) 消火器具(床置タイプ)箱収納・表示板共
 - (H) 消火器具(床置タイプ)箱収納・表示板共(屋外型)
 - (A) 屋内消火栓併設型消火器具(ABC粉末消火器10型)
- 【材料構造】**
- 鉄骨鉄筋コンクリート及び鉄筋コンクリート
 - P.C プレキャストコンクリート版
 - ALC ALC壁(特記無ければ厚125:耐火1時間)
 - Wn 軽量壁(一般壁・耐火壁・遮音壁)
- 仕様については下記 間仕切壁リストによる

間仕切壁 種別リスト

符号・名称	仕様
W1	高性能遮音壁(耐火1時間壁) 耐火:FP60NP-0199 遮音:SOI-0112
W2 W2a W2b W2c	耐火壁(耐火1時間壁) 耐火:FP60NP-0199
W3 W3a W3b	耐火壁(耐火1時間壁・遮音壁) 耐火:FP60NP-0199
W4 W4a W4c	遮音壁
W5 W5a W5c	一般壁(一般部)
W6 W6a W6c	一般壁(柱廻り)
W7	一般壁(一般部)
W8	一般壁(一般部)

- 間仕切壁 特記事項**
- (1) 符号無き間仕切壁は、W6・W6a・W6c(a,cは各室仕上による)とする。
 - (2) W7C等は、上記の間仕切壁に化粧ケイカル板上張りとする。(該当のみ)
 - (3) 機械室等は、上記の間仕切壁にガラスウール板 t50 上張りとする。(該当のみ)
 - (4) 廊下等は、上記の間仕切壁に天然木縁付不燃ボード(ケイカル板基材)上張りとする。(該当のみ)
 - (5) 石、タイル貼の地下(外貼)ボードは耐火壁を除き、GB-Fとする。(該当のみ)
 - (6) 特記無き限り LGSは、W=90とする。但し RC・ALC等の壁、及び柱形に近接する二重壁(片面仕上)は W65とする。
 - (7) RC外壁・柱廻りは打放し箇所を除き、GB-R 12.5d + GB-R 9.5d(+仕上張り)のGL工法張りとする。(機械室除く)壁符号はGL

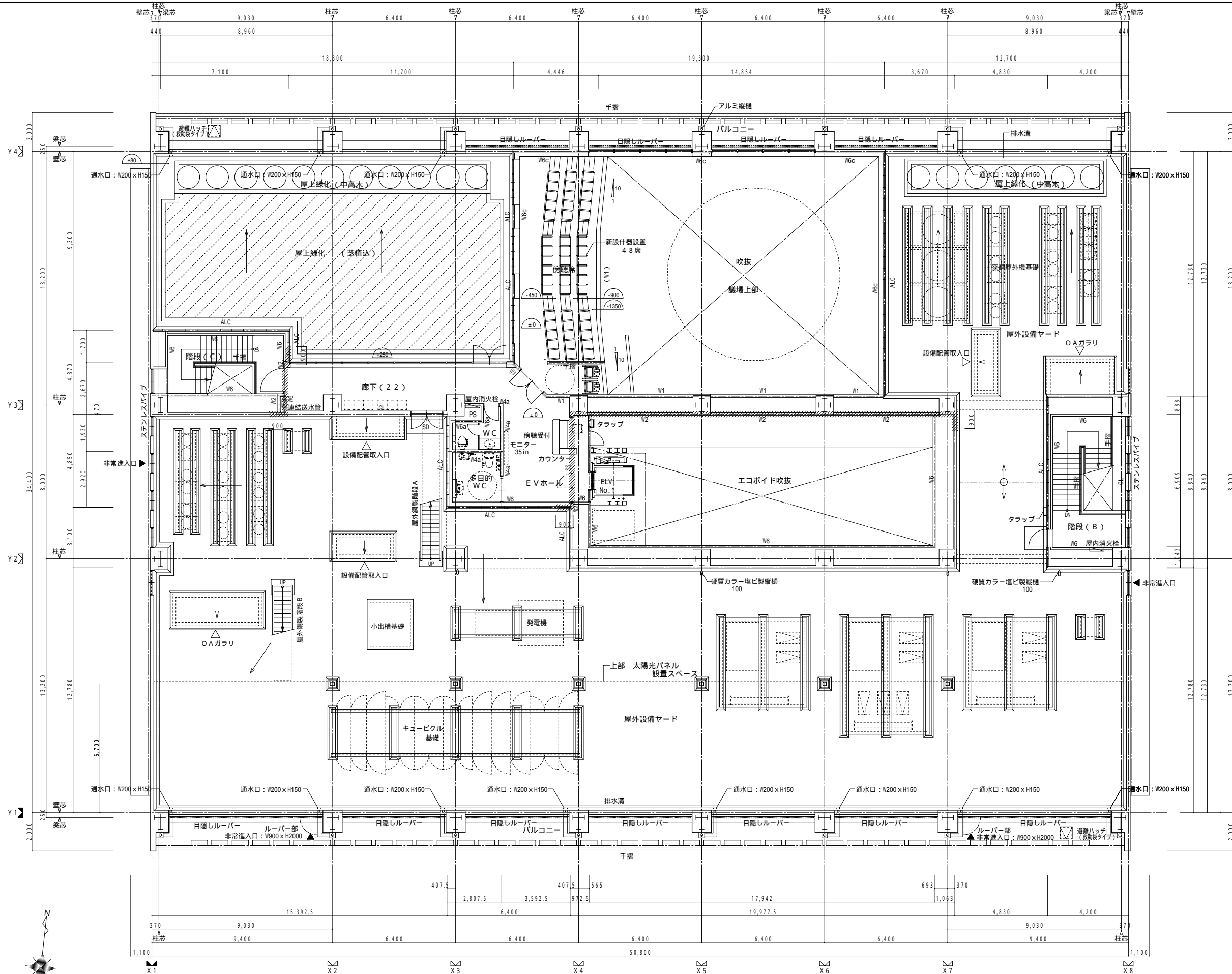


株式会社 NTT ファシリティーズ 東海支店
一級建築士事務所 愛知県知事登録(い-19)第7620号
一級建築士登録 第 269347号 伊藤 秀憲

愛知県みよし市 庁舎新築工事設計図

図面名称	6階平面図	製図	22年10月 日
縮尺	(A1)1:100、(A3)1:200	製図	年 月 日

No. D-029



7階平面図 1/100(1/200)

- 凡例**
- 50 Z7(7FL)よりの床高さを示す
 - ▲ 非常出入口(幅:0.75m、高さ:1.2m以上)
- 【防火区画】**
- 防火区画: 令第112条1項による面積区画 (1,500㎡以内)
 - //// 防火区画: 令第112条9項による壁区画
- 【消火器】**
- (H) 消火器具(ABC粉末消火器10型)箱収納・表示板共
 - (H) 消火器具(床置タイプ)箱収納・表示板共
 - (H) 消火器具(床置タイプ)箱収納・表示板共(屋外型)
 - (A) 屋内消火栓併設型消火器具(ABC粉末消火器10型)
- 【材料構造】**
- 鉄骨鉄筋コンクリート及び鉄筋コンクリート
 - PC プレキャストコンクリート版
 - ALC ALC壁(特記無ければ厚125:耐火1時間)
 - Wn 軽量壁(一般壁・耐火壁・遮音壁)
- 仕様については下記 間仕切壁リストによる

間仕切壁 種別リスト

符号・名称	仕様
W1	仕上材 音響遮断材 遮音シート (内)GB-RH 12.5d + (外)GB-RH 9.5d(両面)
高性能遮音壁 (耐火1時間壁) 耐火:FP06ONP-0199 遮音:SOI-D112	現場内装(該当面のみ仕上材張り)
W2 W2a W2b W2c	仕上材 (内)GB-RH 12.5d + (外)GB-RH 9.5d(両面)
耐火壁 (耐火1時間壁) 耐火:FP06ONP-0199	W2a:特記2に示す壁 W2b:特記3に示す壁 W2c:特記4に示す壁
W3 W3a W3b	仕上材 遮音シート (内)GB-RH 12.5d + (外)GB-RH 9.5d(両面)
耐火壁 (耐火1時間壁・ 遮音壁) 耐火:FP06ONP-0199	W3a:特記2に示す壁 W3b:特記3に示す壁
W4 W4a W4c	仕上材 遮音シート (内)GB-R 12.5d + (外)GB-R 9.5d(両面)
遮音壁	W4a:特記2に示す壁 W4c:特記4に示す壁
W5 W5a W5c	仕上材 (内)GB-R 12.5d + (外)GB-R 9.5d(両面)
一般壁(一般部)	W5a:特記2に示す壁 W5c:特記4に示す壁
W6 W6a W6c	仕上材 (内)GB-R 12.5d + (外)GB-R 9.5d(片面)
一般壁(柱廻り)	W6a:特記2に示す壁 W6c:特記4に示す壁
W7	仕上材 GB-R 12.5d(片面)
一般壁(一般部)	
W8	仕上材 珪カル板 8.0d(片面)
一般壁(一般部)	

- 間仕切壁 特記事項**
- (1) 符号無き間仕切壁は、W6・W6a・W6c(a,cは各室仕上による)とする。
 - (2) WVC等は、上記の間仕切壁に化粧珪カル板上張りとする。(該当面のみ)
 - (3) 機械室等は、上記の間仕切壁にガラスウール板 t50 上張りとする。(該当面のみ)
 - (4) 廊下等は、上記の間仕切壁に天然木縁付不燃ボード(珪カル板基材)上張りとする。(該当面のみ)
 - (5) 石、タイル貼の地下(外貼)ボードは耐火壁を除き、GB-Fとする。(該当面のみ)
 - (6) 特記無き限り LGSは、W=90とする。但し RC・ALC等の壁、及び柱形に近接する二重壁(片面仕上)は W65とする。
 - (7) RC外壁・柱廻りは打放し箇所を除き、GB-R 12.5d + GB-R 9.5d(+仕上張り)のGL工法張りとする。(機械室除く)壁符号はGL



株式会社 NTT ファシリティーズ 東海支店
一級建築士事務所 愛知県知事登録(イ-19)第7620号
一級建築士登録 第269347号 伊藤 秀憲

愛知県みよし市

庁舎新築工事設計図

図面名称	7階平面図	製図	22年10月 日
縮尺	(A1)1:100、(A3)1:200	年月日	年月日

No. D-030

