

# ぷるんにゅーす

NO. 7

2010年11月1日 発行



## みよし市主催・地域サロン 第7回(10/20)バスでゆく施設見学会

3回目になる今年は 豊田市にある特別養護老人ホーム「ひまわりの街」と知立市の特別養護老人ホーム「ほほえみの里」の施設見学に行きました。10月も半ばを過ぎたのに暑さを感じるこの日、一般参加者、市役所の職員、あいネットスタッフ 合わせて 22名でいってきました。当日の報告です。

### 当日のスケジュール

10:00 出発  
(役所西駐車場)

10:30 「ひまわりの街」  
到着

見学

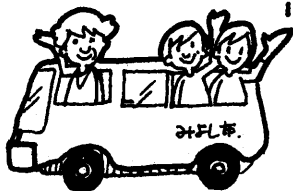
昼食

ひまわりの街で  
用意していただきました。  
とてもおいしくて  
大好評!

13:15 「ほほえみの里」  
到着

見学

15:00 到着  
解散  
(役所西駐車場)



特別養護老人ホーム

## ひまわりの街

● 豊田市本町本竜 48



出発して 20分程 経つと

刈り入れを終えた田園風景の中、ゆたりと堂々とした建物が車窓の右側から目に入ってきました。

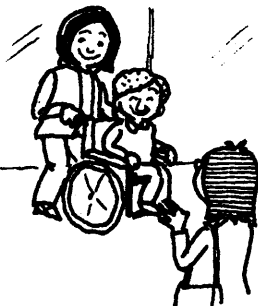
● 愛知県内に多くの施設を展開している社会福祉法人「福寿園」(今年は30周年)が平成19年5月に「ひまわりの街」を開設しました。

特養の定員は 80名です

正面玄関、事務局スペース、デイサービススペース等は北側の棟にあり、吹き抜けの中庭をはさんで 南側の棟に特養などの入所スペースになっていて 北側の棟とはひろい渡り廊下でつながっています。

入所スペースの各部屋は共有スペースを北側にし、全室南に面し太陽光を充分取り入れられるように扇型に設計されています。

見学した施設内はタイルカーペットが敷いてあり、歩るきやすく、天井までの高さも各スペースも広く、とてもゆたかりとした雰囲気を感じます。そして 清潔感にあふれています。



浴室は各ユニットにありひとり入浴が所行されているそうです。各部屋と建物全体に臭気の除去と感染予防として オゾン発生装置が取り付けられており、その効果なのか 空調が素晴らしいと感じました。

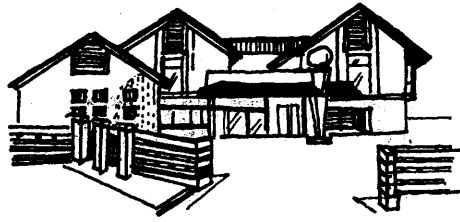
この日、2階の介護予防のデイサービスには10人余のスタッフが パウチワークなどの趣味の争仕事を楽しんでおられました

厨房施設では 毎日 200食位 調理されていて さらに 3つのメニューの中から選らぶこともできるようになっているとのこと。見学を終えた和正ホール会議室にてゆかり昼食をいただきました。

特別養護老人ホーム

# ほほえみの里

● 知立市昭和町2-4-3



豊田市の「ひまわりの街」から  
車窓から外を眺めながら  
20分程で知立市内の住宅街へ  
入り さらに5~6分すると大きな団地が  
見えてきました。その住宅地域にあつたりと

とけ込むように じっくり落ちついた佇いで 特別養護老人ホーム「ほほえみの里」が建っていました。

特養の定員は70名です。

● 玄関を入ると 左側に事務室、右側はヘルパー  
ステーション、そこをさらに奥に歩くと左側に  
2つのユニットスペース、右側は中庭のむこうに  
デイサービススペースが見えます。

2つのユニットスペースにも 吹き抜けの中庭が配  
置されているので 外の光も充分取り入れられた  
設計になっています。

この日  
母子中学生が  
体験学習の  
相談にきました。



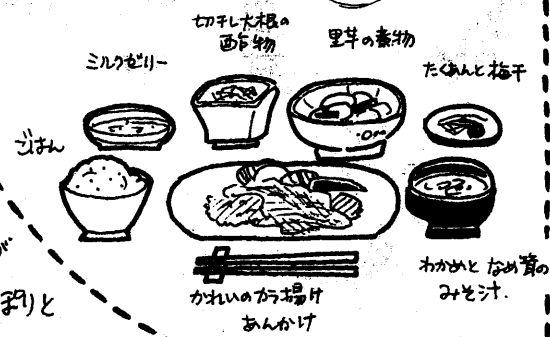
● 2階は4つのユニット  
があります。「ほほえみの里」  
のモットーとして 各ユニット  
各部屋は施設ではな  
く入所した方の「家」として  
位置づけられているため。  
例えば、00号室の00さん  
ではなく 花の里1番地の  
00さん...というふうに

対応され、在宅で介護を受けておられるように。  
ひとりひとりにていねいな介護を心掛け、ケアさ  
れているとのこと。又、1階には認知症の方の  
ユニットをおき 施設内で 自由な行動をい  
ろんな人の見守り可能にしました。  
各部屋にはバルコニーがついていてそこで植物を  
育て 日常を楽しんでおられる様子も見えました。  
● この日、2階の会議室では 恒例の「運動会」  
が楽しまれていて スタッフの温かみのあるリードで  
20名余の方たちが 声を出したり、上半身を動か  
かしたり...と 笑顔であふれていました。  
「ほほえみの里」も「ひまわりの街」と同じように併  
設の厨房で食事はすべて用意されているとのことでした。



2つの施設ともとてもいい施設なので 待機者がたくさん  
いらっしゃる...申し込み時期も大事なかな？

## 昼食



従来型のケアの他に 若いスタッフの提案による  
意見や企画を積極的に生かして  
いこうとしています。そのためにも スタッフ研修会を  
勉強やコミュニケーションを重ねています！！



次回からのスケジュール

11月10日(水) 10:30 12:00 ■ 明越会館・調理室 ■ 参加費 200円

<内容> パックワッキングで介護食づくり、試食、おしゃべり。

12月8日(水) 10:30 13:00

■ 福祉センター 2F 和室 ■ 参加費 200円。

■ 軽食、おしゃべり。



気軽に  
試食しにいらしゃい  
ませんか！！

■ お問い合わせ、申し込みは...

みよし市地域包括支援センター・窓口。又は

NPO法人・あいちNPO市民ネットワークセンター

TEL 090-4164-1606  
FAX 0561-34-6772