

2008.12.15

# MIYOSHI

## Information

お知らせ版 [こちらからお読みください](#)



### 新年町民交礼会にお越しください

新年を迎え、新年町民交礼会を開催します。皆さんお気軽にご参加ください。なお、駐車場に限りがありますので、ご来場の際にはさんさんバスなどの公共交通機関をご利用ください。

- ▶とき＝平成21年1月5日(月)午前10時30分から(受付は午前10時から)
- ▶ところ＝サンアートレセプションホール
- ▶内容＝町長の年頭あいさつほか
- ▶問い合わせ＝総務課 ☎(32)8000 ㊟(32)2165

※はがきによるご案内はしませんので、ご了承ください。

#### 町政番組を放送中

- ケーブルテレビ  
さんさんチャンネル【33ch・123ch】  
コミュニティ放送【アナログ6ch・デジタル12ch】  
【三好丘地区UHF60ch】

みよしTODAY(15分間) 毎日放送  
初回放送 17:45 以降10回程度リピート放送  
土曜日・日曜日は、30分間の総集編  
さんさんスペシャル 12月15日(月)～21日(日)  
テーマ「ニューチャレンジ三好商工活性プロジェクト」

※三好町ホームページで、番組のニュース項目と「みよし散歩道」の動画配信を行っています。  
URL <http://www.town.aichi-miyoshi.lg.jp/>

- コミュニティFM  
ラジオ・ラフィート【78.6MHz】

みよしモーニングニュース 毎日放送(8:00～8:10)  
みよしイブニングニュース 毎日放送(18:00～18:10)  
町長ホットライン  
平成21年1月6日(火) 8:00～、18:00～

問い合わせ 秘書広報課 ☎(32)8357 ㊟(34)6008

Hot Line 広報みよし 平成20年12月15日号 No.938  
発行・三好町 / 編集・秘書広報課 電話0561(32)2111(代)  
〒470-0295 愛知県西加茂郡三好町大字三好字小坂50  
ホームページ <http://www.town.aichi-miyoshi.lg.jp/>  
電子メール [info@town.aichi-miyoshi.lg.jp](mailto:info@town.aichi-miyoshi.lg.jp)

お知らせは裏表紙から

# 案内

## 年末年始の公共施設の休業日

総務課 ☎(32)8000 図(32)2165

年末年始は下表のとおり公共施設が休業となります。ただし、休業期間中も出生届、死亡届、婚姻届などの戸籍の届け出は下記の通り受け付けます。

▶**届け出の場所**＝役場警備員室(東館1階東端)

※戸籍の届け出に関することは12月26日(金)までに、住民課(☎(32)8012)

■**年末年始の公共施設の業務案内** □の部分、は、休業日です

施設・業務	月日	12月					平成21年1月			
		27日(土)	28日(日)	29日(月)	30日(火)	31日(水)	1日(木)	2日(金)	3日(土)	4日(日)
役場の一般事務										
サンネット										
学習交流センター										
中央公民館										
中央図書館										
歴史民俗資料館										
三好町民病院の一般診療 ※										
保健センター										
福祉センター										
デイサービスセンター										
障害者福祉センター										
生きがいセンター										
三好公園施設(体育館、グラウンド)										
旭グラウンド										
保田ヶ池センター										
勤労青少年ホーム										
明越会館										
きたよし地区公園管理事務所										
各コミュニティ広場										
緑と花のセンター「さんさんの郷」										
三好丘交流センター										
文化センターサンアート										
町民活動サポートセンター										
さんさんバス										通常運行

※救急医療は実施。詳しくは27ページの案内をご覧ください。

※1月5日(月)以降の公共施設の休館日については、21ページをご覧ください。

へお問い合わせください。

## 所得税の住宅ローン控除の特例

税務課 ☎(32)8003 図(32)2585

平成18年末までに入居して所得税の住宅ローン控除(住宅借入金等特別控除)を受けている人は、平成19年に実施された税源移譲により所得税が減額となったために、住宅ローン控除額が余ってしまう場合があります。その場合、余った控除額を翌年度の住民税から控除できる特例があります。

平成20年分の所得税で住宅ローン

控除額が余る人は、次のとおり申告が必要です。

▶**対象**＝平成18年末までに入居して所得税の住宅ローン控除を受けている人で次の条件を満たす人

①年末調整で住宅借入金等特別控除の適用を受け、確定申告を行わない人…平成20年分給与所得の源泉徴収票の摘要欄の住宅借入金等特別控除可能額に金額の記載があり、源泉徴収税額欄が0円の人

②所得税の確定申告を行う人…確定申告書の課税される所得金額欄のすぐ下の税額欄より住宅借入金等特別控除額欄の金額の方が大きい人

※平成19年以降の入居については、所得税において税源移譲に対応した新たな住宅ローン控除が選択できるようになりましたので特例を受けられません。

▶**申告方法**＝平成21年3月16日までに、下表のとおり「住宅借入金等特別税額控除申告書」を提出

対象	申告方法
年末調整で住宅借入金等特別控除の適用を受け、確定申告を行わない人	源泉徴収票(原本)を添付して平成21年1月1日現在にお住まいの市町村へ
所得税の確定申告を行う人	確定申告書とともに管轄の税務署へ

※平成21年2月16日から3月16日までの確定申告期間中は、役場でも申告することができます。ただし、確定申告の内容によっては役場ではできないこともあります。

申告書は平成21年2月から役場税務課の窓口とサンネットで配布する予定です。また、三好町税務課のホームページにも申告書を自動計算できる様式を掲載する予定です。

# 1月の相談

## ◆役場西館 1階相談室で行う相談

### 【一般住民相談】

▶とき＝毎週月曜日から金曜日まで  
9:30～16:30(12:00～13:00を除く)

### 【司法書士・行政書士・土地家屋調査士 合同相談】

▶とき＝20日(火)13:00～16:00  
【障害者福祉相談(知的障害・身体障害)】

▶とき＝27日(火)10:00～12:00  
【外国人相談】

▶とき＝毎週火・金曜日13:00～16:00  
【年金相談】

▶とき＝7日(水)・14日(水)・21日(水)  
・28日(水)10:00～15:00  
【こどもの相談】

▶とき＝15日(木)10:00～16:00  
【消費生活相談】

▶とき＝毎週月曜日(休日の場合は翌日)  
9:00～12:00

## ◆役場東館3階住民相談室で行う相談

### 【人権相談】

▶とき＝13日(火)13:00～16:00  
【行政相談】

▶とき＝15日(木)13:00～16:00  
【人権・行政合同相談】

▶とき＝26日(月)13:00～16:00  
【法律相談】(住民課へ予約必要)

▶とき＝9日(金)13:30～16:30

### ◆そのほかの相談

#### 【NPO・協働の相談】

▶とき＝毎週木曜日 13:30～16:30  
▶ところ＝町民活動支援課

#### 【心配ごと相談】

▶とき＝5日(月)・20日(火)  
9:00～12:00

▶ところ＝福祉センター2階相談室B  
【児童虐待・こどもの相談】

▶とき＝毎週月曜日から金曜日まで  
(祝日を除く) 8:30～17:00

▶電話＝☎(32)0910  
【こころの電話みよし】

▶とき＝毎週土曜日 9:00～17:00  
▶電話＝☎(34)5874

▶対象＝小中学生とその保護者  
【女性相談】

▶とき＝毎週月曜日 12:00～16:00  
▶電話＝☎(32)9539

▶そのほか＝面接相談有り(要予約)  
【介護相談】

▶とき＝毎週月曜日から金曜日まで  
(祝日を除く) 8:30～17:15

※電話による相談24時間対応  
①さんりふれ在宅介護支援センター

三好町民病院内  
▶電話＝☎(33)3502

②三好町在宅介護支援センター  
福祉センター内

▶電話＝☎(34)6811  
③介護支援センターじゃがいも

ケアハウス寿睦苑内  
▶電話＝☎(33)0788

【母子家庭の母の就労相談】  
▶とき＝毎月第2・第4火曜日  
10:00～16:00

▶ところ＝子育て支援課

## 町内の一部店舗におけるレジ袋の有料化の開始

環境課 ☎(32)8018 ☎(32)2585



温暖化防止と循環型社会の形成を目的に、平成21年3月2日から町内の一部店舗でレジ袋の有料化を開始します。協力店舗については、決まり次第広報でお知らせします。

レジ袋を辞退することは、一人一人の心掛けで誰でもすぐに行える環境貢献活動です。買い物にはマイバッグを持参して、レジ袋を辞退しましょう。

## 運転免許証のICカード化

豊田警察署から ☎0565(35)0110

愛知県警察では、運転免許をICカ

ード化します。IC運転免許証とは、ICチップ(半導体集積回路)を内蔵した運転免許証のことです。運転免許証をICカード化することにより、運転免許証の偽造を困難にし、偽造免許証を悪用した犯罪を防止できます。また、本籍をICチップ内への登録のみとし、運転免許証の本籍欄を空欄にしてプライバシーの保護を図ります。

▶とき＝平成21年1月4日(日)から

▶交付場所＝次のいずれかの際に、運転免許試験場または最寄りの警察署  
①運転免許証を取得したとき②運転免許証を更新したとき③運転免許証の再交付をしたとき

▶手数料＝従来の手数料に450円を加えた額

▶問い合わせ＝愛知県警察本部運転免許課へ電話(☎052(801)3211)で

※ICチップに登録された情報を保護するため、申請時の手続きに暗証番号が必要となります。暗証番号は4桁の数字を2組必要としますので、あらかじめご用意ください。

## 中央図書館 図書紹介

ホームページ(<http://www.town.aichi-miyoshi.lg.jp/library/>)で新着図書の検索ができます。



『てぶくろが いっぱい』  
フローレンス・スロボドキン／作  
ルイス・スロボドキン／絵  
三原 泉／訳

ふたごのネッドとドニーは、ある日、てぶくろを片方なくしてしまいました。これを知った近所の人たちがつぎつぎに、てぶくろを届けてくれて家がてぶくろでいっぱい…。



『十二支のはやくちことば えほん』  
高島 純／作・絵

「ぬれねずみ ぬれどぶねずみ ずぶぬれどぶねずみ」など、十二支の動物たちが、はやくちことばを紹介。読んで笑える、ゆかいで楽しいはやくちことば絵本です。

お知らせは裏表紙から

案内

年末年始のごみ収集

環境課 ☎(32)8018 ㊟(32)2585

年末年始のごみ収集指定日は、各行政区により最終日と開始日が異なりますのでご注意ください。収集日や時間を守らずにごみを出すと、ごみが放置されたままの状態になり近隣の人に大変迷惑が掛かります。

年末年始はごみの量が多く、収集車両を増やしたり、ルートを変更したり

■各行政区のごみ収集の日程表

地区名		燃やすごみ	燃えないごみ	再利用資源 (びん・かん)	粗大ごみ
なかよし1 新屋・西一色・ 福田・平池・ 三好上の一部(ス ベクトル三好)	最終12月	30日(火)	17日(水)	24日(水)	26日(金)
	開始 1月	6日(火)	7日(水)	14日(水)	16日(金)
なかよし2 東山・好住・上ケ池	最終12月	27日(土)	18日(木)	25日(木)	26日(金)
	開始 1月	7日(水)	15日(木)	8日(木)	16日(金)
みなよし 明知上・明知下・ 打越・山伏	最終12月	30日(火)	24日(水)	17日(水)	26日(金)
	開始 1月	6日(火)	14日(水)	7日(水)	16日(金)
きたよし1 筋生・福谷・黒笹・ ひばりヶ丘・ あみだ堂	最終12月	30日(火)	17日(水)	24日(水)	26日(金)
	開始 1月	6日(火)	7日(水)	14日(水)	16日(金)
きたよし2 三好丘・三好丘旭・ 三好丘あおば・ 黒笹の一部(第3 地区)	最終12月	29日(月)	24日(水)	17日(水)	26日(金)
	開始 1月	5日(月)	14日(水)	7日(水)	16日(金)
きたよし3 三好丘緑・ 三好丘桜	最終12月	30日(火)	17日(水)	24日(水)	26日(金)
	開始 1月	6日(火)	7日(水)	14日(水)	16日(金)
三好上	最終12月	29日(月)	30日(火)	23日(火)	26日(金)
	開始 1月	5日(月)	6日(火)	13日(火)	16日(金)
三好下	最終12月	29日(月)	19日(金)	26日(金)	26日(金)
	開始 1月	5日(月)	16日(金)	9日(金)	16日(金)
高 嶺	最終12月	30日(火)	24日(水)	17日(水)	26日(金)
	開始 1月	6日(火)	14日(水)	7日(水)	16日(金)
中 島	最終12月	30日(火)	18日(木)	25日(木)	26日(金)
	開始 1月	6日(火)	15日(木)	8日(木)	16日(金)

して収集時間が平常と異なることがあります。必ず収集日当日の午前8時30分までに指定ごみ袋で出してください。

指定日以外でごみを出す場合は、各自で処理場へ搬入(有料)してください。

【自己搬入受け入れ先】

●東郷美化センター(東郷町大字諸輪字百々51-23)

▶燃やすごみ・燃えないごみ・粗大ごみ＝

①年末…12月30日(火)まで

②年始…平成21年1月5日(月)から

▶搬入時間＝月曜日から金曜日まで…午前8時30分から正午までと午後1時から4時30分まで

土曜日(燃やすごみのみ)…午前8時30分から11時30分まで

※日曜日は搬入できません。また年末年始は大変混雑するため、時間に余裕を持って搬入してください。

▶持ち物＝町内在住であることが証明できるもの

※事業所から廃棄された一般廃棄物を自己搬入する場合は、三好町役場環境課で利用許可申請書を記入してから東郷美化センターへ搬入してください。

その際に、環境課で確認を行いますので搬入車両に一般廃棄物を載せて申請にお越しください。

●グリーン・クリーンふじの丘(豊田市藤岡飯野町大川ケ原1161-89)

▶燃えないごみ＝

①年末…12月30日(火)まで

②年始…平成21年1月5日(月)から

▶搬入時間＝午前8時30分から正午までと午後1時から4時まで

※土・日曜日と祝日はお休みです。

青少年の非行問題に取り組む  
県民運動(冬期)

子育て支援課 ☎(32)8034 ㊟(34)3388

12月20日(土)から平成21年1月10日(土)までは、「非行の芽 はやめにつもう みな我が子」をスローガンとする「青少年の非行問題に取り組む運動(冬期)」の強調期間です。

冬休みシーズンは、解放感などから児童生徒の交遊範囲が広くなり、有害環境に接する機会が多くなります。その結果、青少年が犯罪にかかわったり、非行に走ったりする恐れがあります。

青少年が心身ともに健やかに成長することは、町民すべての願いです。よその子にも温かい目を向け「愛の一声」をかけるなどして、青少年の非行や事故を未然に防止しましょう。



## 放課後児童クラブの利用受付

子育て支援課 ☎(32)8034 ㊟(34)3388



放課後児童クラブは、下校後に保護者が家にいない児童をお預かりし、遊びを中心とした活動を通して、児童の健全育成を図ります。

今回は4月からお預かりする児童、または保護者が平成21年度途中に育児休業明けとなりクラブの利用を希望する児童の受け付けを行います。なお民間においても児童クラブを行っている施設がありますのでご利用ください。

### 【公立児童クラブ】

▶**ところ・定員**=下表のとおり

▶**利用期間**=平成21年4月1日から平成22年3月31日までの放課後から午後6時まで(長期学校休業中は午前9時から午後6時まで。ただし、

### ■公立児童クラブ一覧表

クラブ名	実施場所	住所	問い合わせ先電話番号	定員
中部児童クラブ	中部小学校	三好字宮ノ越31	080(1629)9165	40人
北部児童クラブ	北部小学校	福谷字坂上12	090(2262)0526	40人
南部児童クラブ	南部小学校	明知字上細口27	090(7681)8723	40人
みどり児童クラブ	みどり保育園	三好丘桜4-11-1	(36)5082	60人
天王児童クラブ	天王小学校	三好字天王51-75	090(5009)3256	40人
三好丘児童クラブ第1教室	三好丘小学校	三好丘7-1	080(1629)9166	40人
三好丘児童クラブ第2教室				40人
三吉児童クラブ	三吉小学校	三好字半野木1-27	080(1618)9039	40人
黒笹児童クラブ	黒笹小学校	黒笹字丸根1241-5	080(1629)9167	40人

### ■民間児童クラブ一覧表

クラブ名	実施場所	住所	問い合わせ先電話番号	定員
キッズクラブ・クックバラ	ベル三好幼稚園	三好丘4-1-4	(36)8699	40人
キッズクラブ・クックバラみよし	キッズハウスみよし	三好丘1-11-5	(36)3131	15人
エジソンハウス	桃山幼稚園	西陣取山26-1	(32)4443	35人

早朝利用として午前8時から9時までの利用可)

▶**休業日**=土・日曜日、祝日および8月13日から16日までと12月29日から翌年1月5日まで

▶**対象**=昼間、就労などにより家庭に保護者のいない、町内在住の小学1年生から4年生までの児童

▶**利用料**=月額5,000円(8月は7,000円。保険代は別に必要。また長期学校休業中の早朝利用の場合、別に早朝料金が必要。おやつは各家庭で用意)

▶**申し込み**=平成21年1月8日(木)から26日(月)までに、申込用紙(12月16日(火)以降に各児童クラブおよび子育て支援課で配布)に必要事項を記入し、就労証明書を持って各児童クラブ(午後1時15分から6時まで)、または子育て支援課(午前8時30分から午後5時15分まで)へ直接

※育児休業明け申し込みについては定員に空きがある場合のみ入所となります。また利用には優先基準があります。詳しくは各児童クラブおよび子育て支援課で配布する「放課後児童クラブご

案内]でご確認ください。

### 【民間放課後児童クラブ】

▶**実施場所**=下表のとおり

▶**利用料**=月額5,000円(8月は7,000円)

※日々の利用料や母子家庭などの軽減については、公立児童クラブと同じです(消費税が別途かかる場合があります)。空き状況や利用料など詳しい内容については直接、各民間児童クラブへお問い合わせください。

### 野焼きの禁止

環境課 ☎(32)8018 ㊟(32)2585

近年、ダイオキシン問題などによりごみの焼却に関する苦情が非常に多くなっています。

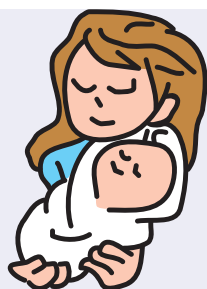
家庭や事業所において、ごみをドラム缶や一斗缶などで焼却(野焼きなど)することは、灰や煙により近所の皆さんに迷惑を掛けることとなります。また、廃棄物処理法に定める方法以外での、ごみの焼却は禁止され、違反した場合には罰則が適用されます。安易にごみの焼却は行わず、町のごみ出しルールに従って適切に処理してください。

お知らせは裏表紙から

## 案内

### 児童手当受給のための届け出内容の変更

子育て支援課 ☎(32)8034 ㊟(34)3388



現在、児童手当を受給している人で、届け出の内容が変わったときは、必ず下表の届け出をしてください。届け出が遅れますと、遅れた月分の手当が受けられなくなる、または手当を返還していただく場合がありますので、ご注意ください。

届け出を必要とするとき	届け出の種類
出生などにより支給対象となる児童が増えたとき	額改定認定請求書
支給対象となる児童が減ったとき	額改定届
・ほかの市町村に住所が変わったとき ・支給対象となる児童がいなくなったとき ・受給者が公務員になったとき	受給事由消滅届
・加入年金の種類が変わったとき ・町内で住所が変わったとき ・養育している児童の住所が変わったとき ・受給者、または児童の氏名が変わったとき	変更届

### 自賠責保険・自賠責共済の加入

中部運輸局愛知運輸支局から  
☎052(351)5312

交通安全は意識しても安心のための自賠責を忘れてはいませんか？平成19年の交通事故による死者数などは、事故発生件数およそ83万件、死傷者数およそ103万人と、国民の誰もが交通事故の被害者にも加害者にもなり得る深刻な状況です。

自賠責保険・共済は、万一の自動車事故の際の基本的な対人賠償を目的として、原動機付自転車を含むすべての自動車に加入が義務付けられています。

特に車検制度のない250cc以下のバイクは、有効期限切れやかけ忘れにご注意ください。詳しくはホームページ(<http://www.jibai.jp/>)で

### 三好町民病院の年末年始緊急医療体制

三好町民病院 ☎(33)3300 ㊟(33)3308

三好町民病院では、年末年始も下表◎印のとおり救急医療を行い、担当科の医師が診察をします。受診を希望する場合は、事前に電話で確認してから

#### ■町民病院の年末年始救急医療体制

診療科		12月					平成21年1月			
		27日(土)	28日(日)	29日(月)	30日(火)	31日(水)	1日(木)	2日(金)	3日(土)	4日(日)
内科	昼間		◎	◎		◎	◎		◎	◎
	夜間		◎			◎	◎		◎	◎
整形外科	昼間				◎			◎		
	夜間	◎		◎	◎			◎		
外科	昼間	◎								
小児科	昼間			◎					◎	

お越しください。

なお、症状によっては、他院を紹介することがあります。

## 相談

### 見えないことについての相談

愛知県立岡崎盲学校から  
☎0564(52)1282 ㊟0564(55)9431  
<http://www.okazaki-sb.aichi-c.ed.jp/>

「物によくぶつかる」「絵本やテレビに極端に目を近づけて見る」「教科書や黒板の文字が見えにくい」など、このようなお子さんのことで悩んでいる保護者の方、あるいは病気や事故で見えにくくなったり、視力を失ったりした人はご相談ください。本校では、見えにくいことや見えないことで困っている人のサポートをしています。

▶受付時間＝平日、午前9時から午後5時まで

▶相談料＝無料

▶申し込み＝愛知県立岡崎盲学校へ電話、またはファクスで

▶問い合わせ＝愛知県立岡崎盲学校教育相談(☎0564(52)1282)まで



## 衣浦東部保健所1月の相談・教室

衣浦東部保健所(本所)健康支援課から  
☎0566(21)4778 ☎0566(25)1470

### 【三好町実施分】

#### ①こころの健康相談(予約制)

こころの病気、こころの健康、引きこもりなどの悩みについて、本人もしくはは家族からの相談に応じます。

▶とき=平成21年1月28日(水)午後2時から3時30分まで

▶ところ=三好町保健センター

▶申し込み=相談日前日までに衣浦東部保健所(本所)健康支援課へ電話で

#### ②社会復帰教室

レクリエーションや談話を行います。

▶とき=平成21年1月14日・28日の水曜日、午前10時から午後1時まで

▶ところ=三好町福祉センター

▶参加費=100円

▶問い合わせ=衣浦東部保健所(本所)健康支援課へ電話で

### 【本所実施分】

#### ③病態栄養相談(予約制)

糖尿病、高脂血症、肥満など複数の危険因子がある人の相談です。

▶とき=平成21年1月13日(火)午前9時から11時30分まで

#### ④こころの健康相談

●精神保健福祉相談員・保健師による相談

▶とき=毎日午前9時から午後4時30分まで(土・日曜日、祝日を除く)

●精神科医師による相談(予約制)

▶とき=平成21年1月6日(火)午後2時から4時まで

#### ⑤社会復帰教室

こころの病気で通院している人を対象にした教室です。

▶とき=木彫・絵画…平成21年1月7日・21日の水曜日、午前10時から

正午まで、レクリエーション…平成21年1月14日(水)午後1時から4時まで、料理(参加費200円必要)…平成21年1月28日(水)午前10時から午後2時まで

#### ⑥歯科相談(予約制)

歯周病や虫歯予防に関する相談です。

▶とき=平成21年1月14日(水)午前9時から11時30分まで

#### ⑦さよなら“ニコチン”クリニック(予約制)

禁煙をしたい人に医師の診察の上、ニコチンパッチを無料で提供します。

▶とき=平成21年1月8日・22日の木曜日、午前9時30分から10時まで受付

#### ⑧エイズ、肝炎抗体検査

▶とき=毎週火曜日(祝日を除く)の午前9時から11時まで、午後1時から3時まで

#### ③～⑧共通

▶ところ=衣浦東部保健所(本所)(刈谷市大手町1-12)

▶申し込み・問い合わせ=衣浦東部保健所(本所)健康支援課(⑧のみ生活環境安全課)へ電話で

## 衣浦東部保健所加茂保健分室1月の検査・相談

衣浦東部保健所加茂保健分室から  
☎(34)4811 ☎(34)4813



町内在住の人を対象にした検査です。

#### ①検便(細菌・寄生虫卵検査)、②水質検査(予約制)

▶とき=平成21年1月6日・13日・20日・

27日の火曜日、午前9時から11時30分まで

▶ところ=衣浦東部保健所加茂保健分室(三好町西陣取山90 学習交流センター内)

▶申し込み=衣浦東部保健所加茂保健分室へ電話で

## 豊田加茂県民生活プラザ相談

豊田加茂県民生活プラザから  
☎0565(34)6151 ☎0565(34)6152

### 【常設相談】

①県民相談(県政、県営住宅など)

▶とき=月曜日から金曜日までの午前10時から午後6時15分まで

②多重債務相談(金銭貸借、多重債務の整理など)

▶とき=月曜日から金曜日までの午前10時から午後6時15分まで

③消費生活相談(悪質商法、商品・サービスなど消費生活上のトラブル)

▶とき=月曜日から金曜日までの午前10時から午後5時30分まで

▶専用電話= ☎0565(34)1700

### 【定期相談】

①法律相談(予約制)

▶とき=平成21年1月16日(金)、午後1時から4時まで

②内職相談

▶とき=平成21年1月13日・27日の火曜日、午前10時から正午まで、午後1時から3時まで

③労働相談

▶とき=平成21年1月7日・14日・21日・28日の水曜日、午後1時から5時15分まで

### 【共通】

▶ところ=豊田加茂県民生活プラザ(豊田市若宮町1-57-1A館T-FACE 7階)

※相談は無料でを行い、秘密は厳守します。

お知らせは裏表紙から

## 募集

### 三好町民病院薬剤師・看護師

三好町民病院 ☎(33)3300 ㊟(33)3308  
http://www.hm.aitai.ne.jp/~miyo-mhp/

- ▶選考日・方法＝随時、面接試験、適性検査を実施
- ▶採用日＝免許取得者は随時。免許取得見込者は、平成21年4月1日以降
- ▶対象＝昭和25年4月2日以降に生まれた人で、薬剤師または看護師の免許を有する人、もしくは平成20年度中に取得見込みの人
- ▶募集人数＝薬剤師1人、看護師6人
- ▶受験案内の配布＝町民病院管理課で配布。ホームページにも掲載
- ▶申し込み＝午前8時30分から午後5時まで(土・日曜日、祝日、年末年始を除く)に町民病院管理課へ直接持参、または郵送で。ただし、合格者が募集人数に達した時点で終了

### 保健センター看護師(臨時職員)

保健センター ☎(34)5311 ㊟(34)5969

- ▶勤務時間＝①午前9時から午後4時30分まで、月12日から20日間程度②午後0時30分から4時までの時間帯で月7、8回程度
- ※日数、時間は相談に応じます。
- ▶内容＝健診・教室などの診察介助、計測、受付など簡単な事務処理
- ▶対象＝看護師の資格を有し、実務経験が5年以上ある人
- ▶募集人数＝1、2人程度
- ▶賃金＝①時給1,283円以上(経験年数による)②1回5,400円
- ▶申し込み＝平成21年1月9日(金)まで(休館日は除く)に顔写真付きの履歴書、看護師免許証(コピー可)

を持って、保健センターへ直接

### レジ袋削減に関する協定の参加店舗

環境課 ☎(32)8018 ㊟(32)2585

「レジ袋の削減に関する協定」を結んでレジ袋有料化に協力していただける店舗を募集します。

- ▶応募期間＝平成21年1月15日まで
- ▶応募方法＝応募用紙(環境課窓口で配布)に必要事項を記入して、環境課へ郵送、ファクス、または直接

## 催し

### 1月のロビーコンサート

教育行政課 ☎(32)8028 ㊟(34)4379

サンアートの広いロビーを使ってコンサートを行います。

- ▶とき＝平成21年1月15日(木)午後7時から
- ▶ところ＝サンアート1階ロビー
- ▶内容＝第1部…ピアノソロ：横井美香<sup>よこいみ</sup>さん、第2部…フルート四重奏：竹内佐織<sup>たけうちさおり</sup>さんほか、第3部…ピアノ、ギター、バイオリンのソロ演奏：からしだね
- ▶入場料＝無料

### 町長旗争奪町民サッカー大会

三好町サッカー連盟事務局から  
田中裕<sup>ゆたか</sup>さん ☎090(4852)8443

- ▶とき＝平成21年2月1日から3月15日までの毎週日曜日
- ▶ところ＝三好公園陸上競技場ほか
- ▶参加資格＝①ユニホームが統一できるチーム(ジャージなどでの参加は不可)②チームでスポーツ傷害保険に加入していること
- ▶参加費＝1チーム1万円(三好町社会

人リーグ登録チームは5,000円)代表者会議で徴収

- ▶申し込み＝平成21年1月11日(日)までに総合体育館へ直接。なお申込時に選手登録用紙と代表者会議通知を受け取ること

### 世界の食卓「トルコ編」

財団法人三好町国際交流協会(MIA)から  
学習交流センター内 ☎(34)9000 ㊟(34)9001  
✉miyo-in@hm.aitai.ne.jp



世界の食卓「イタリア編」

世界3大料理の一つトルコ料理作りに挑戦してみませんか? 野菜を中心にとしたヘルシーなメニューを作ります。

- ▶とき＝平成21年1月17日(土)午前10時30分から午後3時まで
- ▶ところ＝緑と花のセンター「さんさんの郷」調理加工室
- ▶内容＝トルコの家庭料理の紹介と文化の紹介
- ▶定員＝16人(応募者多数の場合は、協会賛助会員を優先として抽選)
- ▶参加費＝1人800円
- ▶講師＝ニライ・チャルシムシエクさん(トルコ出身)
- ▶持ち物＝エプロン、ふきん
- ▶申し込み＝平成21年1月7日(水)までに住所、氏名、電話番号を明らかにし、三好町国際交流協会へ電話、電子メール、または直接(日・月曜日、祝日および年末年始を除く)午前9時から午後5時まで)
- ▶そのほか＝定員に満たない場合は、締め切り日以降、先着順で受け付け





### 三好町立学校給食センターの見学会

三好町立学校給食センター  
☎(32)0100 ☎(34)0199

学校給食センターの見学会を行います。

▶とき=平成21年1月9日(金)午前11時から

▶対象=町内在住、または在勤の人

▶定員=先着で20人

▶費用=給食の試食を希望される人は300円負担

▶申し込み=12月17日(水)から26日(金)までに学校給食センターにある申込用紙を記入し直接

※申し込みは先着順で、定数になり次第締め切りますので電話で確認してから申し込みください。土・日曜日、祝

### ■愛知こどもの国 1月の催し

日は受付を行っていません。

### 室内テニス大会

三好町テニス協会から  
ながやまいさひさ  
長山家久会長 ☎・☎(34)2598

室内テニス大会を開催します。皆さんの参加をお待ちしています。

▶とき=平成21年2月8日(日)午前9時から

▶ところ=三好公園総合体育館アリーナ

▶内容=男子・女子ダブルスによる1セットマッチの試合

▶対象=町内在住、在勤、または在学の人(テニス協会に登録が必要)

▶参加費=1組2,000円、ほかに本年度テニス協会会費1人500円(登録者を除く)

▶申し込み=平成21年1月14日(水)ま

でに総合体育館へ直接

▶問い合わせ=長山家久さんへ電話で

### 愛知こどもの国1月の催し

愛知こどもの国管理課から  
☎0563(62)4151 ☎0563(62)4155

愛知こどもの国では毎月、家族で参加できるさまざまな楽しい催し物を行っています。

皆さん誘い合ってお越しください。

▶とき・内容など=下表のとおり

▶ところ=愛知こどもの国(幡豆郡幡豆町東幡豆南越田3)

▶開園時間=午前9時から午後5時まで

▶入園料=無料(ただし駐車場料金は500円)

▶申し込み=各教室ともに受付時間までに開催場所へ直接

教室名	とき	ところ	内容	定員・参加費
ジャンボカルタとり大会(雨天中止)	1月2日(金)・3日(土) 両日11:30、13:00、 15:00の3回	あさひが丘芝生広場	手作りの大型カルタを使って、屋外でカルタ取りを行う	定員なし・ 無料
たこ作り	1月10日(土) (予備日11日(日)) 受付10:00~15:00	わくわく工房	竹ひごとビニールを使って、手軽にできるたこを作る	先着50人 参加料金 100円
おみくじをつくろう	1月18日(日)・25日(日) 受付10:00~15:00	わくわく工房	割りばしを使っておみくじを作り、上に穴を開けた竹筒の中に入れておみくじを作る	定員なし・ 無料
首振り干支をつくろう	12月26日(金)~1月12日(月)(月曜日を除く) 受付10:00~15:30	わくわく工房	牛乳パックと割りばしで首振りの干支(丑)を作る	定員なし・ 無料
変身仮面	1月14日(水)~2月3日(火)(月曜日を除く) 受付10:00~15:30	わくわく工房	節分の鬼など好きなお面を作る	定員なし・ 無料
自然を楽しむ会(10回目)	1月18日(日) 13:30~15:30 (13:30までに集合)	園内 (集合:中央管理棟内 こども自然博物館)	「自然を楽しく学ぼう」をテーマに園内を散策。今月のテーマは「春の七草とロゼット植物」	年間を通して毎月第3日曜日に実施 会員募集中 当日受付も可

お知らせは裏表紙から

催し

家族介護者交流会  
「第9回地域サロン」

地域包括支援センター 高齢福祉課内  
☎(32)8500 ☎(34)3388

高齢者を自宅で介護している家族が  
日ごろの介護の疲れを癒やし、リラッ  
クスできる時間を過ごせるよう地域サ  
ロンを開催します。

- ▶とき=平成21年1月14日(水)午前  
10時30分から午後1時30分まで
- ▶ところ=三井アーツ(三好丘あおば)
- ▶内容=介護の学習、介護者同士の交  
流、介護に関する情報提供
- ▶対象=高齢者を自宅で介護している  
家族
- ▶定員=20人程度
- ▶参加費=250円(軽食代、当日徴収)
- ▶申し込み・問い合わせ=平成21年1月  
9日(金)までに住所、氏名、電話番号  
を明らかにして、特定非営利活動法  
人あいちNPO市民ネットワークセ  
ンターへ電話(☎090(4164)1606)、

■緑化研修・昭和の森を歩く会開催予定

またはファクス(FAX)(34)6772)で

親子ビクス&親のエアロビクス

なかよし地区子育て支援センター  
わかば保育園内 ☎(34)1250 ☎(34)6790



親子で触れ合いながら体を動かして  
楽しみませんか。また、ママのための  
エアロビクスも行います。

- ▶とき=平成21年1月16日(金)午前10  
時から11時まで
- ▶ところ=三好丘交流センター
- ▶内容=親子の体操とエアロビクス
- ▶対象=未就園児とその保護者
- ▶講師=エアロビクスインストラクタ  
ーの渡辺文江さんわたなべふみえ
- ▶定員=抽選で30組
- ▶参加費=30円(傷害保険料)
- ▶申し込み=12月17日(水)から24日  
(水)までの平日で、午前8時30分か

ら午後5時までに親子の氏名、年齢、  
行政区、電話番号を明らかにして、  
センターへ電話、または直接

- ▶そのほか=運動のできる服装で参加  
すること

講座・教室

緑化研修・昭和の森を歩く会

愛知県緑化センター指導グループから  
☎0565(76)2109 ☎0565(76)0140  
<http://www10.ocn.ne.jp/~ryokka/>



緑化知識の普及と技術者を養成する  
ための「緑化研修」や、自然観察を行う  
「昭和の森を歩く会」を開催します。

- ▶内容=下表のとおり
- ▶問い合わせ=愛知県緑化センター指  
導グループへ電話で

区分	とき	ところ	科目	内容	定員	受講料	講師	申し込み
緑化 研修	1月9日(金) 10:30~15:30	緑化センター 講堂	庭園設計 名園に学ぶ庭 園設計の考え 方と庭園設計 図の描き方	名園に込められた設計 思想の紹介と庭園設計 図(平面図とパース図) の描き方を学ぶ	100人	無料	庭園デザ イナーの のむらかんじ 野村勘治 さん	受付中
	1月16日(金) 10:30~15:30							
昭和の森 を歩く会	1月8日(木) 9:30~11:45	昭和の森 交流館附属棟	自然の パノラマ	昭和の森の花・鳥・虫 などを観察する	なし		緑化センタ ー職員とガ イドボラン ティア	当日受付
	1月25日(日) 9:30~11:45		冬を忍ぶ 植物たち					

- ▶申し込み=申込開始日の午前9時から、参加希望日・科目・住所・氏名・電話番号を明らかにし、センターへ電話、もしくは  
ホームページ申込フォームから。「昭和の森を歩く会」については、午前9時30分までに昭和の森交流館前に集合
- ▶そのほか=緑化研修は1月9日・16日の講座を併せて受講



### 三好町住民のための健康づくり運動教室

愛知大学名古屋体育研究室から  
☎(36)5533 ☎(36)5534  
✉sakain@aichi-u.ac.jp



お友達を誘ってぜひ各教室へ参加して、健康づくり・仲間づくりをしてみませんか。

#### 【アクアスポーツ教室】

▶とき=平成21年1月15日から2月19日までの、毎週火曜日、午後2時から3時30分までと毎週木曜日の午前10時から11時30分まで

※2月10日(火)は休み

▶ところ=愛知大学朋友館5階温水プール

▶内容=健康スポーツ教室

▶対象=町内在住の20歳以上70歳未満の人で、できる限り毎回の教室に継続して参加でき、医師から運動を禁止されてなく、平成21年1月10日、2月21日の各土曜日の2回の測定に参加できる人

#### 【脂肪燃焼シェイプアップ教室】

▶とき=平成21年1月7日から2月28日までの、毎週水曜日と毎週土曜日の午後2時から3時30分まで

※2月7日(土)は休み

▶ところ=愛知大学体育館2階トレーニング室ほか

▶内容=ウェイトコントロール教室

▶対象=町内在住の20歳以上の人で、毎回の教室に継続して参加でき、医

師から運動を禁止されていない、教室前後の測定に協力できる人

#### 【共通】

▶定員=各教室ともに先着30人

▶受講料=1,500円(スポーツ安全保険料として)

※すでに実施済の教室に参加していて、今年度の保険に加入済みの人は受講料は不要です。

▶講師=愛知大学体育実技科目(ヘルスエクササイズ)担当者および管理栄養士

▶申し込み=12月22日(月)までに到着・入金分まで参加希望教室名・郵便番号・住所・電話(ファクス)番号・氏名(ふりがな)・年齢・生年月日・性別を記入の上、愛知大学名古屋体育研究室へファクス、電子メール(担当者の坂井あて)、または直接

※保険料の入金方法については愛知大学名古屋体育研究室坂井典子<sup>さかいはりのりこ</sup>さんまで。保険料の入金確認後、申し込み完了となります。

▶そのほか=40歳以上の参加者は三好町が実施している特定健診を受診(職場で実施済みは除く)して、運動禁止の有無が確認できていることが必要

▶問い合わせ=愛知大学名古屋体育研究室へ電話、ファクス、または電子メールで

### ひきこもり家族教室

衣浦東部保健所(本所)健康支援課から  
☎0566(21)4778 ☎0566(25)1470

ひきこもり家族教室を開催します。引きこもりの状態を理解し、対応について学んだり、交流したりする機会として気軽にご参加ください。

#### 【第1回講演】

▶とき=平成21年1月8日(木)午後2

時から4時まで

▶内容=講演「ひきこもりの理解と家族ができること」

▶講師=心療クリニックパティオちたみずののぶよし院長の水野信義さん

#### 【第2回講演】

▶とき=平成21年1月20日(火)午後2時から午後4時まで

▶内容=講話「なでしこの会の活動について」

▶講師=NPO法人なでしこの会役員

#### 【共通】

▶ところ=愛知県衣浦東部保健所(刈谷市大手町1丁目12番地)3階大会議室

▶対象=引きこもり状態にある人の家族

▶定員=先着40人

▶申し込み=衣浦東部保健所健康支援課へ電話で

## 伝言板

#### ●マジック講習会



▶とき=平成21年2月7日・21日・28日の土曜日、午後2時から4時までと午後6時30分から8時30分まで

▶ところ=中央公民館

▶内容=ロープや紙などを使ったマジックの講習会

▶教材費=1,500円

▶申し込み=平成21年1月20日(火)までに野田重夫<sup>のだしげお</sup>さんまで電話(☎(36)4378)で

\* 町内の外国人登録者数/町全体人口に占める割合：2,037人 / 3.5%(12月1日現在)

ポルトガル語通訳による外国人相談 住民課 ☎(32)8012 ㊟(32)8048  
 Consultas com intérprete em português.  
 Dias de atendimento=todas as terças e sextas feiras (2 vezes por semana).  
 Horário de atendimento=das 13:00h às 15:30h.

お知らせは裏表紙から

※ 広報みよし「お知らせ版」などの中から、外国人の皆さんにもお知らせしたい情報を選び翻訳(ポルトガル語・英語)しています。

**Novas Informações (Português)**  
**News & Information (English)**



がいこくごじょうほう  
**外国語情報ひろば**

財団法人 三好町国際交流協会  
**MIA MIYOSHI INTERNATIONAL ASSOCIATION**  
☎(34)9000 ㊟(34)9001

ねんまつねんし しより しゅうしゅう  
**年末年始のごみ処理・収集**  
(日本語の記事は29ページ参照)  
**COLETA DE LIXOS NO FINAL E INÍCIO DE ANO**  
Setor de Meio Ambiente  
Tel (32)8018 Fax (32)2585  
Atenção com as datas de coletas de lixos no final e início de ano, pois diferem de acordo com as divisões administrativas.

Os lixos depositados em dias e horários não estabelecidos, ficarão abandonados causando grandes transtornos às vizinhanças.  
 ※Devido ao grande volumes de lixos no final e início de ano, haverá um nº maior de carros para coletas além de rotas e horários alterados. Coloquem os lixos sempre antes das 8:30h nos dias estabelecidos.

**Waste collection in New Year**  
Environment Division  
Tel (32)8018 Fax (32)2585  
Please be warning the waste collection day depends on administrative wards.  
Please drop wastes strict to the collection schedule and time, otherwise there would be troubles for your neighbors.  
※Please drop your waste before 8:30 a.m. in the collection day.  
Waste will be a lot during New Year, the collection time would not be the same as usual as the vehicles will

be increased an the collection route will be changed.

ちょうみんびょういん ねんまつねんしきゅうきゅういりょうたいせい  
**町民病院の年末年始救急医療体制**  
(日本語の記事は27ページ参照)

**Atendimento de emergência durante os feriados de final e início de ano no Hospital Público Miyoshi**

Hospital Público Miyoshi  
Tel(33)3300 Fax(33)3308  
Hospital Público Miyoshi durante os feriados de final e início de ano terão atendimentos de emergência pelos médicos plantonistas nas áreas abaixo assinaladas em ☉. Havendo necessidade vá ao hospital após certificá-lo pelo telefone.

Dependendo das condições poderá ser indicado a outros hospitais.

**Emergency medical care system during the year change period for Miyoshi town hospital**

Miyoshi town hospital  
Tel(33)3300 Fax(33)3308

During the year change period, in Miyoshi town hospital, the Emergency Medical Care will be scheduled as the following (marked as ☉ in the form). Please inquiry before coming to the hospital.  
 In addition, depends on the symptom, some patient would be introduced to another hospital.

Especialidade Section		Dezembro de 2008 December 2008					Janeiro de 2009 January 2009			
		27	28	29	30	31	1	2	3	4
clínica geral Internal izease	dia Daytime		☉	☉		☉	☉		☉	☉
	noite Evening		☉			☉	☉		☉	☉
Ortopedia Orthopedics	dia Daytime				☉		☉			
	noite Evening	☉		☉	☉		☉			
Cirurgia Surgical Department	dia Daytime	☉								
Pediatria Pediatrics	dia Daytime			☉					☉	

☎ PHONE ☎

施設名	1月の休館日	電話番号	施設名	1月の休館日	電話番号
三好町役場(8:30~17:15)	土・日・祝	☎(32)2111	三好町民病院(8:30~16:00)	土・日・祝	☎(33)3300
サンネット(10:00~19:00)	火	☎(33)4150	保健センター(8:30~17:15)	土・日・祝	☎(34)5311
サンアート(9:00~21:00)	月(祝日を除く)	☎(32)2000	福祉センター(8:30~17:15)	土・日・祝	☎(34)1588
中央公民館(9:00~21:00)	月	☎(32)2162	生きがいセンター「太陽の家」(8:30~17:15)	土・日・祝	☎(34)1988
中央図書館(9:00~17:00)	月(祝日を除く)・13日(火)・22日(木)	☎(34)3311	さんさんの郷(9:00~17:00)	月	☎(34)6111
歴史民俗資料館	月(祝日を除く)・13日(火)	☎(34)5000	学習交流センター(8:30~17:15)	土・日・祝	☎(33)3441
(9:00~16:30)			(ただし、三好町国際交流協会は日・月・祝)		
総合体育館(火曜日~土曜日 9:00~21:00、日 9:00~17:00)	月	☎(34)3131	勤労青少年ホーム	月	☎(32)3044
三好池力ヌーセンター(8:30~17:15)	月	☎(32)8558	(火曜日~土曜日 13:00~21:00、日 9:00~17:00)		
保田ヶ池力ヌーボ口競技場管理事務所	月	☎(34)6641	明越会館(受付9:00~17:00)	月	☎(34)3370
(8:30~17:15)			きたよし地区公園管理事務所	月	☎(36)8625
学校給食センター(8:30~17:15)	土・日・祝	☎(32)0100	(受付9:00~17:00)		

※年末年始の休館日は31ページをご覧ください。

# ごみ収集の日

●再利用資源回収

▶問い合わせ=環境課 ☎(32)8018 ㊟(32)2585

回収品目	回収場所	内容
びん、かん	各地区のびん・かん専用の収集場所	収集日当日の午前8時30分までに、びん・かん専用の回収用のコンテナへ出してください。
新聞、雑誌・雑紙、段ボール、紙パック、古着など	各学校のPTAなどの集団回収	
ペットボトル	ハローフーズ三好店、松坂屋三好店、ジャスコ三好店・アイモール	集団回収や店舗での資源回収にご協力ください。各回収場所での出し方に従って出しましょう。
乾電池、蛍光灯	各行政区の公民館・児童館・集会所	
上記の回収品目と白色トレイ、スプレー缶、プラスチック製容器包装、水銀入り体温計、割りばし、食用油、陶器、使い捨てライター、オートバイ用・自動車用バッテリー、CD・DVDおよびケース	リサイクルステーションみよし ①メグリア三好駐駐車場 ②グリーンステーション三好西側駐車場	【開所時間】午前10時～午後6時(6～9月)、午前10時～午後5時(10～5月) 【閉所日】年末年始(12月29日～翌年1月3日) ※リサイクルステーションの利用は一般家庭が対象です。事業者の持込みはご遠慮ください。

●地区の内訳

地区	回収業者
なかよし1…新屋・西一色・福田・平池・三好上の一部(スペクトル三好)	有限会社 三好衛生社
なかよし2…東山・好住・上ケ池	
三好上・三好下・中島	
きたよし1…筋生・福谷・黒笹(三好ヶ丘第3地区を除く)・ひばりヶ丘・あみだ堂	有限会社 吉田商會
きたよし2…三好ヶ丘・三好ヶ丘旭・三好ヶ丘あおば・黒笹の一部(三好ヶ丘第3地区)	
きたよし3…三好ヶ丘緑・三好ヶ丘桜	
みなよし…明知上・明知下・打越・山伏	有限会社 三好環境サービス
高嶺	

●粗大ごみの回収

三好町粗大ごみ受付センター  
☎0120-344-530 まで  
電話予約してください。  
午前9時から午後5時まで  
(土・日・祝日と年末年始を除く)

●カレンダーの使い方

曜日
日にち
燃やすごみ
燃えないごみ
再利用資源(びん・かん)

1月

日	月	火	水	木	金	土
				① 元日	2	3
年末年始のごみ収集の日程については、29ページをご覧ください。						
4	5 三好上・三好下 きたよし2	6 なかよし1・みなよし・きたよし1 きたよし3・中島・高嶺 三好上	7 なかよし2 なかよし1・きたよし1 きたよし3 みなよし・きたよし2 高嶺	8 三好上・三好下 きたよし2 なかよし2・中島	9 なかよし1・みなよし・きたよし1 きたよし3・中島・高嶺 三好下	10 なかよし2
11	12 成人の日 三好上・三好下 きたよし2	13 なかよし1・みなよし・きたよし1 きたよし3・中島・高嶺 三好上	14 なかよし2 みなよし・きたよし2 高嶺 なかよし1・きたよし1 きたよし3	15 三好上・三好下 きたよし2 なかよし2・中島	16 なかよし1・みなよし・きたよし1 きたよし3・中島・高嶺 三好下	17 なかよし2
18 家庭の日	19 三好上・三好下 きたよし2	20 なかよし1・みなよし・きたよし1 きたよし3・中島・高嶺 三好上	21 なかよし2 なかよし1・きたよし1 きたよし3 みなよし・きたよし2 高嶺	22 三好上・三好下 きたよし2 なかよし2・中島	23 なかよし1・みなよし・きたよし1 きたよし3・中島・高嶺 三好下	24 なかよし2
25	26 三好上・三好下 きたよし2	27 なかよし1・みなよし・きたよし1 きたよし3・中島・高嶺 三好上	28 なかよし2 みなよし・きたよし2 高嶺 なかよし1・きたよし1 きたよし3	29 三好上・三好下 きたよし2 なかよし2・中島	30 なかよし1・みなよし・きたよし1 きたよし3・中島・高嶺 三好下	31 なかよし2

## 編集後記

▼今年も残すところあと半月となりました。皆さんは、どのようなことが記憶に残る年だったのでしょうか。今回の広報で主な出来事を紹介していますので、ご家族で今年を振り返ってみてはいかがでしょうか。今まで、何の不安もなく食していた食材が汚染あるいは偽装されたものであったなど、思いもなかつた事実が次から次へと判明し、わたしには「食の安全」への不安が記憶に残る年でした。新年は、安心して食事を楽しめる年であってほしいものです。(石)

▼寒い冬の到来とともに街を彩るイルミネーション。街中が輝く季節となり本格的なクリスマスモードです。最近、一般の住宅でもベランダや庭の樹木などにイルミネーションの装飾をしている家をよく見掛けます。先日、駐車場の一面にきらびやかなイルミネーションがされているのを見て感動しました。見慣れた風景にファンタジックな明かりを見ると心が温かくなります。きらめく夜の街で心に残る冬のクリスマス・スポットを探してみはいかがでしょうか。(正)

# 1月の保健ガイド

GUIA DA SAÚDE PÚBLICA

お問い合わせは、保健センターまでどうぞ。  
☎(34)5311 ☎(34)5969  
ホームページ [http://www.town.aichi-miyoshi.lg.jp/hoken\\_c/](http://www.town.aichi-miyoshi.lg.jp/hoken_c/)  
▶健診などの予約時間＝午前8時30分から午後5時15分まで  
※場所の記載がない場合は、保健センターです。  
※保健センター内では、ミルクとお茶以外の飲食は禁止です。

※他市町村、または海外から転入された人で、乳幼児健診や予防接種などでご不明なことがあれば保健センターへお問い合わせください。

## 乳幼児 CRIANÇAS

3・4カ月児健診、1歳6カ月児健診、3歳児健診は、番号札(番号シール)を午前11時30分から配布しますが、受け付けは午後0時45分から2時までです。なお番号札(番号シール)を取られた人でも、受付開始後、番号を呼ばれたときにいない場合は順番が後になることがありますのでご承知ください。

健診名など	とき	対象	健診名など	とき	対象
3・4カ月児健診 Exame Médico para bebês de 3 ~ 4 meses	平成21年1月13日(火) 受付 12:45~14:00	事前に健診案内文と問診票を対象者に送付します。転入などで届かなかった人はご連絡ください。 なお、この健診は予約制ですが、通知された日程で受けられる時は、予約の必要はありません。 指定日で受けられない時のみ、別の日を予約しますのでお知らせください。	すくすく教室 Aula de preven ção sobre a alimenta ção e	平成21年1月14日(水) 受付 9:30~9:50	生後7カ月ころ
	平成21年1月27日(火) 受付 12:45~14:00			定員30人 1月7日(水)まで電話予約受付 内容:離乳食の話と試食・声浴	
1歳6カ月児健診 Exame Médico para crianças de 18 meses	平成21年1月8日(木) 受付 12:45~14:00		歯科健診 Aula de preven ção odontológica	平成21年1月16日(金) 受付 12:30~13:30	就学前まで
	平成21年1月15日(木) 受付 12:45~14:00			定員各40人 電話予約制1月9日(金)まで 持ち物:歯ブラシ・タオル/フッ化物塗布300円	
	平成21年1月22日(木) 受付 12:45~14:00				
3歳児健診 Exame Médico para crianças de 3 anos	平成21年1月7日(水) 受付 12:45~14:00		うさぎっこ広場 Reunião das mães e do bebê	平成21年1月29日(木) 時間 9:00~12:00	0歳から3歳までの児と母親
	平成21年1月21日(水) 受付 12:45~14:00			予約不要。交流場所としてお使いください。 赤ちゃんのミルク以外の飲食は不可	
	平成21年1月19日(月) 受付 9:30~9:50		むし歯予防教室 Aula de orienta ção de preven ção de cárie	平成21年1月19日(月) 受付 9:30~9:50	平成19年12月生まれの児
	平成21年1月21日(水) 受付 12:45~14:00			定員20人 1月9日(金)まで電話予約受付 内容:発育、発達およびむし歯予防の話とブラッシング指導	
	平成21年1月6日(火) 受付 9:30~9:50		わんぱく教室 Conselho sobre nutrição da criança	平成21年1月6日(火) 受付 9:30~9:50	平成18年11・12月生まれの児
	平成21年1月26日(金) 受付 9:30~9:50			定員20人 12月26日(金)まで電話予約受付 内容:生活習慣・食事の話とブラッシング指導	
	平成21年1月28日(水) 受付 9:50~10:00		さくらんぼ Palestra para mamãe de filhos gameos	平成21年1月28日(水) 受付 9:50~10:00	多胎妊婦・多胎児(未就園児)と母親
				予約不要。多胎児を育てている母親や妊婦さん同士の交流、相談、情報交換の場所	

注) 当日の持ち物は事前に郵送する健診のお知らせをご覧ください(健診によって持ち物が変わりますのでご注意ください)。指定された日より前に受けることはできません。各健診では対象月齢に合わせた成長・発達を診ていますので、変更は指定日以降で受け付けています。



## 妊婦 GRAVIDEZ

教室名など	とき	対象
母子健康手帳交付 Entrega da carteira de saúde Materno-Infantil	閉所日を除く火・水・木曜日 受付 9:00~11:00	妊婦
	持ち物:妊娠届出書 日程で都合の悪い人はご連絡ください	
パパママ教室 マタニティコース Aula para futuros mamãe e papai Curso para gestante	平成21年1月16日(金) 受付 9:15~9:30	妊娠16週以降の初妊婦で夫婦で参加できる人(妊婦・夫のみでも可)
	持ち物:母子健康手帳、筆記用具、運動のできる服装、エプロン 定員30人 1月9日(金)まで電話予約受付	
パパママ教室 子育てコース Aula para futuros mamãe e papai Curso de: como cuidar do bebê	平成21年2月13日(金) 受付 9:15~9:30	妊娠16週以降の初妊婦で夫婦で参加できる人(妊婦・夫のみでも可)
	持ち物:母子健康手帳、筆記用具 定員40人 予約受付中	
パパママ教室 体験コース Aula para futuros mamãe e papai Exercícios para gestante e como dar banho no bebê	平成21年3月27日(金) 受付 9:15~9:30	妊娠16週以降の初妊婦で夫婦で参加できる人(妊婦・夫のみでも可)
	持ち物:母子健康手帳、筆記用具 定員40人 予約受付中	

注) 各教室などの予約受付期間は、開催日の1週間前までです。定員を超える場合は抽選を行います(定員に満たない場合は以降も随時受け付けます)。

## 相談 CONSULTA

健康に関して相談のある人は気軽にご相談ください。  
母子健康手帳・三好町発行の健康手帳をお持ちください。

相談名	とき	備考
月曜育児相談 月曜健康相談 Consulta sobre cuidados com a criança Consulta sobre a saúde	平成21年1月5日・19日・26日の月曜日 受付 9:00~11:00	場所は保健センター。26日は助産師の相談があります
出前育児相談 Consulta sobre cuidados com a criança antes do nascimento	平成21年1月20日(火) 受付 9:30~11:00	場所は三好丘交流センター。保健師・歯科衛生士・管理栄養士・助産師の相談があります
母乳育児相談 Consulta sobre cuidados com a criança O leite de mamãe	平成21年1月26日(月) 受付 9:00~11:00 予約受付中	助産師が相談に応じます。予約の際に相談内容についてお聞かせください

## 予防接種

VACINAÇÃO

☆個別方式予防接種(医療機関)……平成20年度実施期間および実施医療機関については、広報みよし4月1日号と一緒に配布した保健事業日程表をご覧ください。  
 ☆集団方式予防接種(保健センター)……下表、ホームページ、または保健事業日程表をご覧ください。  
 ※対象となる児には通知しますが、届かない場合や転入で予診票または接種券がない場合など、不明な点については保健センターへお問い合わせください。

種目	とき	対象	予約	接種方法	持ち物	備考
ポリオ Polio	平成21年 1月20日(火)  1月30日(金)	平成19年6月生まれ で2回目接種の児  平成20年3月生まれ で1回目接種の児	不要	生後90カ月 未満までに2 回服用	母子健康手帳・ 予診票 (忘れた場合接 種不可)	▶番号札の配布=午前11時30分から ▶開始時間=午後1時15分から ▶受付終了=午後2時まで ※午後1時15分までに番号札を取った人は、開始時刻までに保健センターにお集まりください。

## 麻しん風しん混合 (MR) 予防接種はお済みですか

今年の4月から、公費負担による予防接種として「麻しん風しん混合(MR)予防接種」を実施しています対象者は、第1期(1歳児)、第2期(小学校入学前年度の1年間に当たる児)に加えて、5年間の時限措置(平成20年度から平成24年度まで)として、第3期(中学1年生)と第4期(高校3年生の年齢に相当する人)が追加されました。

対象者には、事前に個人通知にてご案内しています。接種期間に期限がありますので、まだお済みでない人は、早めの接種をしましょう。

種目	種類	対象年齢	接種期限	接種場所	持ち物
麻しん・風しん混合(MR) Vacina mista de sarampo e rubéola (MR)	第1期	満12カ月以上 24カ月未満	満1歳から2歳の 誕生日の前日まで	三好町内および 豊田市内実施 契約医療機関 (事前に郵送した 個人通知に同封)	個人通知に同封の 予防接種接種券、 健康保険証、母子健康手帳 ※予防接種券を紛失された場合 は、予防接種接種券を再交付し ますので、母子健康手帳を持参 し、保健センターまでお越し ください。
	第2期	平成14年4月2日から 平成15年4月1日生まれ の児	平成21年 3月31日まで		
	第3期	平成7年4月2日から 平成8年4月1日生まれ の児			
	第4期	平成2年4月2日から 平成3年4月1日生まれ の児			

## 救急医療施設の連絡先

■ 休日・夜間の救急医療施設 ※電話で確認してからお越しください。

● 三好町民病院(三好町大字三好字八和田山15)……☎ 0561(33)3300

※下記の医療機関へ電話するときは、必ず豊田市の市外局番(0565)を付けておかけください。

● 豊田地域医療センター(豊田市西山町)……☎ 0565(34)3000

① 内科・外科 (翌朝午前8時30分まで)

平日…午後7時から、土曜日…午後2時から(外科は午後7時から)

日・祝…午後5時から

② 歯科 日・祝のみ…午前10時から午後2時30分まで

● 休日救急内科診療所(豊田市西山町)……☎ 0565(32)7150

内科 日・祝…午前9時から午後4時30分まで

● 愛知県救急医療情報センター……☎ 0561(82)1133

(上記で救急診療が利用できない場合、医療機関を検索)

■ 1月の休日救急外科

1日(祝) 牧原胃腸科外科診療所(豊田市青木町1-8-6)

……☎ 0565(45)8684

2日(金) 斎藤病院(豊田市四郷町森前166-1)

……☎ 0565(44)0033

3日(土) 浅井クリニック(豊田市中根町永池175-1)

……☎ 0565(53)7711

4日(日) きたまちクリニック(豊田市喜多町3-80)

……☎ 0565(37)0618

11日(日) 大西外科医院(豊田市竹元町二ツ池16)

……☎ 0565(52)0057

12日(祝) つかさ整形外科(豊田市司町5-12)

……☎ 0565(37)3322

18日(日) 細野クリニック(豊田市曙町2-21)

……☎ 0565(28)3665

25日(日) 小早川整形外科(豊田市市木町5-1-2)

……☎ 0565(88)3311