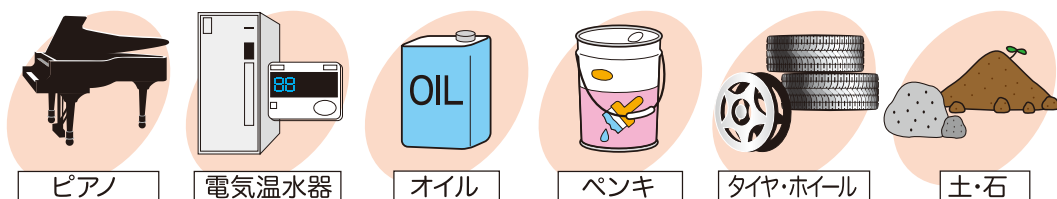


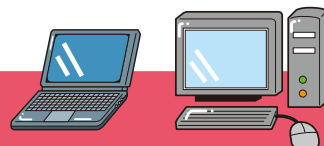
直接業者へ 連絡して処理するもの

処理困難物 (ピアノ・タイヤ・オイル・ペンキ・農機具など)

●販売店や専門の処理業者へお問い合わせください。



PCリサイクル



●リサイクルステーションみよしで使用済小型家電製品として回収しています。
(14~16ページ参照)

●資源有効利用促進法により、各メーカーがリサイクルに取り組んでいます。各メーカーにお問い合わせください。自作パソコンや倒産メーカーのパソコンについては、**「パソコン3R推進協会」**までお問い合わせください。

- 自分で組み立てた自作パソコン
- 倒産したメーカー・輸入販売会社のパソコン

家庭の使用済みパソコンで、回収するメーカーがないものについては、**「パソコン3R推進協会」**が有償で回収・再資源化します。

「パソコン3R推進協会の受付窓口」

URL.http://www.pc3rsupport.jp/home/pc_recycle_01.html?m_cd=J99
TEL.044-540-0576

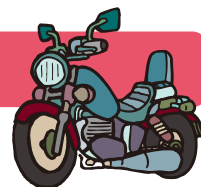
PCリサイクルの対象機器



オートバイリサイクル

出し方

廃棄二輪車取扱店または、二輪車リサイクルコールセンターに電話でご相談ください。



二輪車リサイクルコールセンターへのお問い合わせ

TEL.050-3000-0727 (受付時間: 午前9時30分~午後5時【土・日・祝日・年末年始を除く】)

公益社団法人 自動車リサイクル促進センター <https://www.jarc.or.jp>

消火器リサイクル

出し方

消火器取扱店または、消火器リサイクル推進センターに電話でご相談ください。



消火器リサイクル推進センターへのお問い合わせ

TEL.03-5829-6773 (受付時間: 午前9時~午後5時【土・日・祝日・年末年始および12:00~13:00を除く】)

<https://www.ferpc.jp/>